

Absolwenci WSZiM w Sochaczewie w latach 2000-2009

Janusz Górczyński



Agenda pokazu

Absolwenci w relacji do kandydatów (slajdy 3-8)

Liczba absolwentów (slajdy 9-15)

Czas trwania studiów (od rejestracji do dnia obrony pracy dyplomowej) (slajdy 16-23)

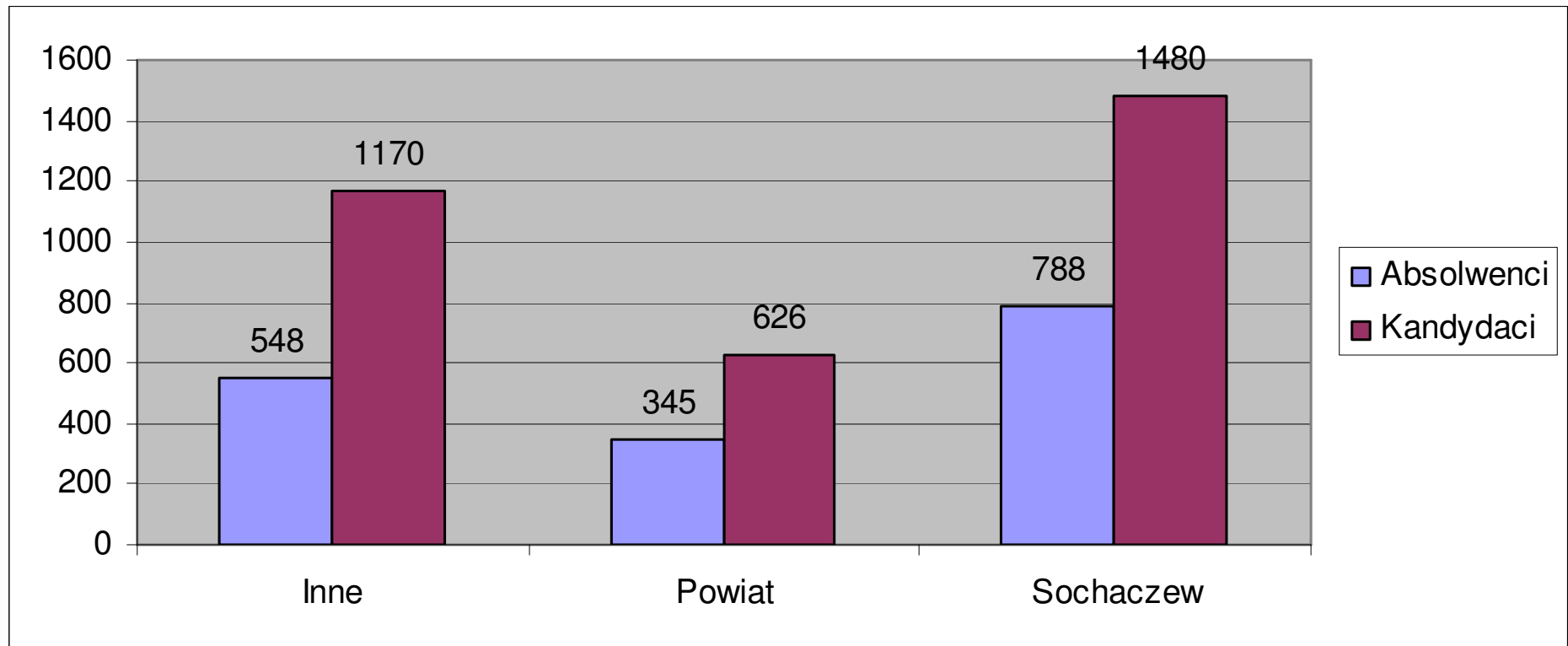
Średnia ocena z okresu studiów (slajdy 24-29)

Dynamika średniej oceny z okresu studiów (slajdy 30-32)

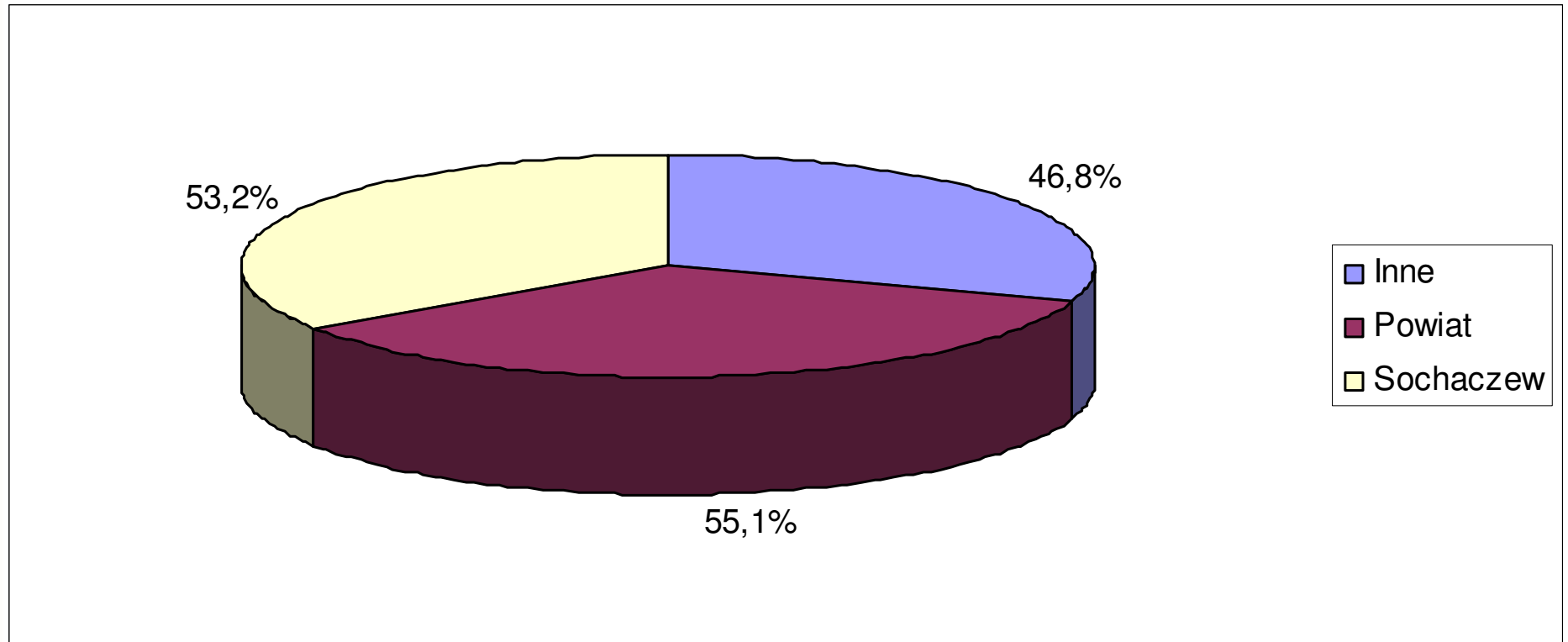
Dynamika średniego czasu trwania studiów (slajdy 33-34)



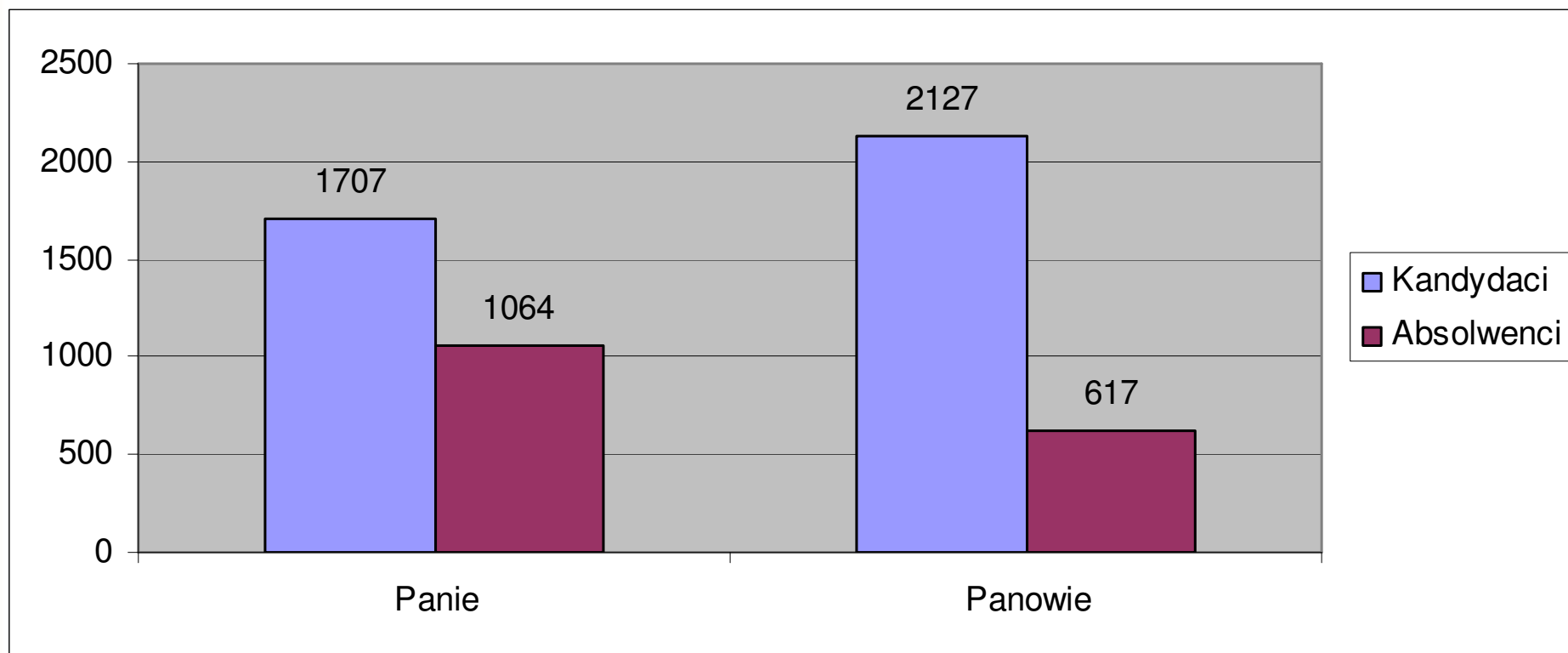
Liczba studentów z lat 1997-2006 i absolwentów z tych lat



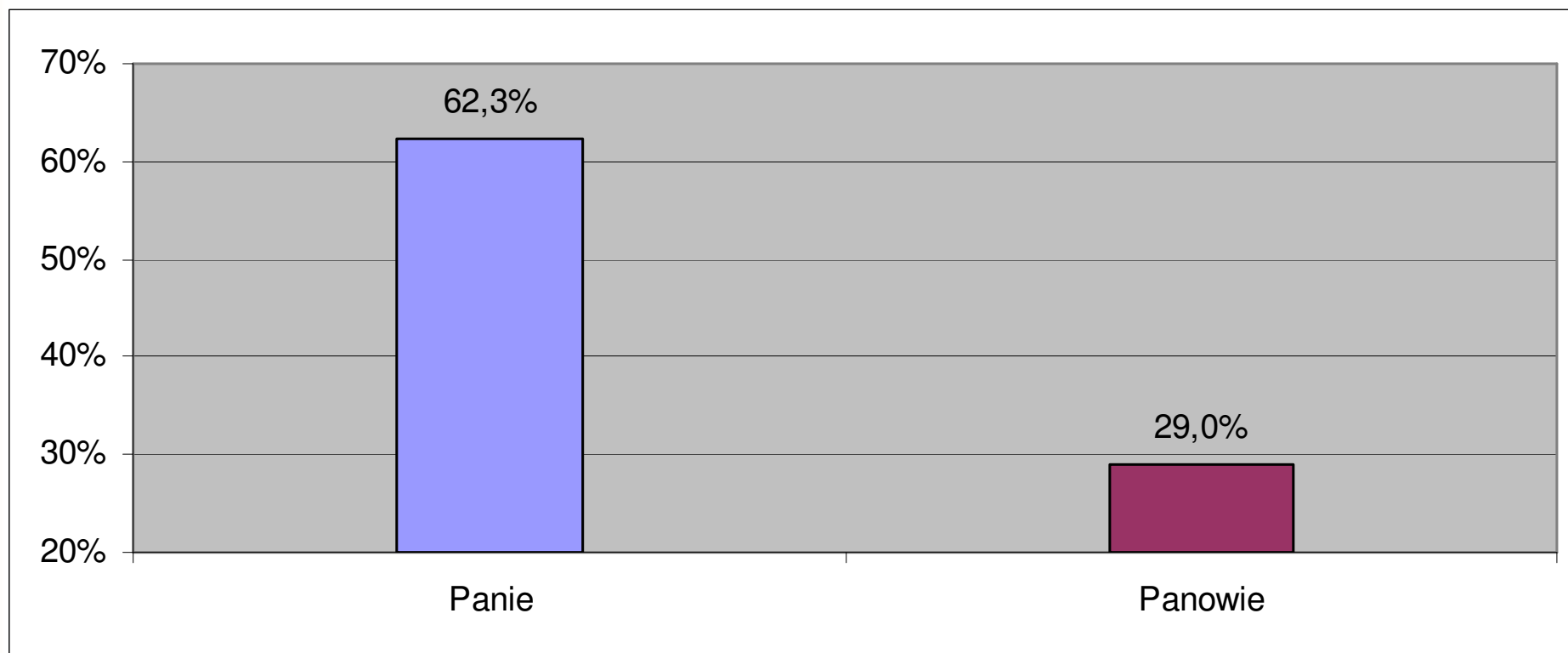
Odsetek kandydatów w latach 1997-2006, którzy uzyskali dyplom naszej Uczelni



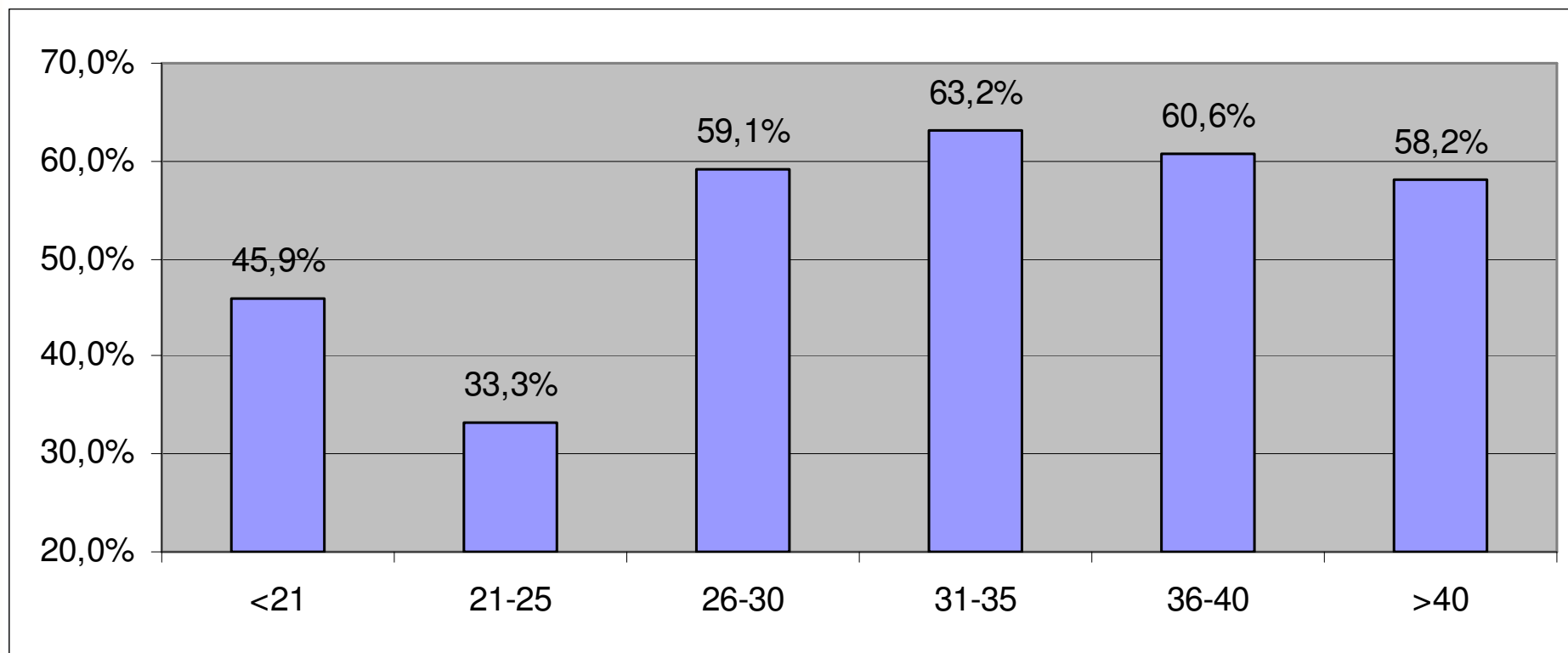
Liczba kandydatów i absolwentów w grupie Pań i Panów



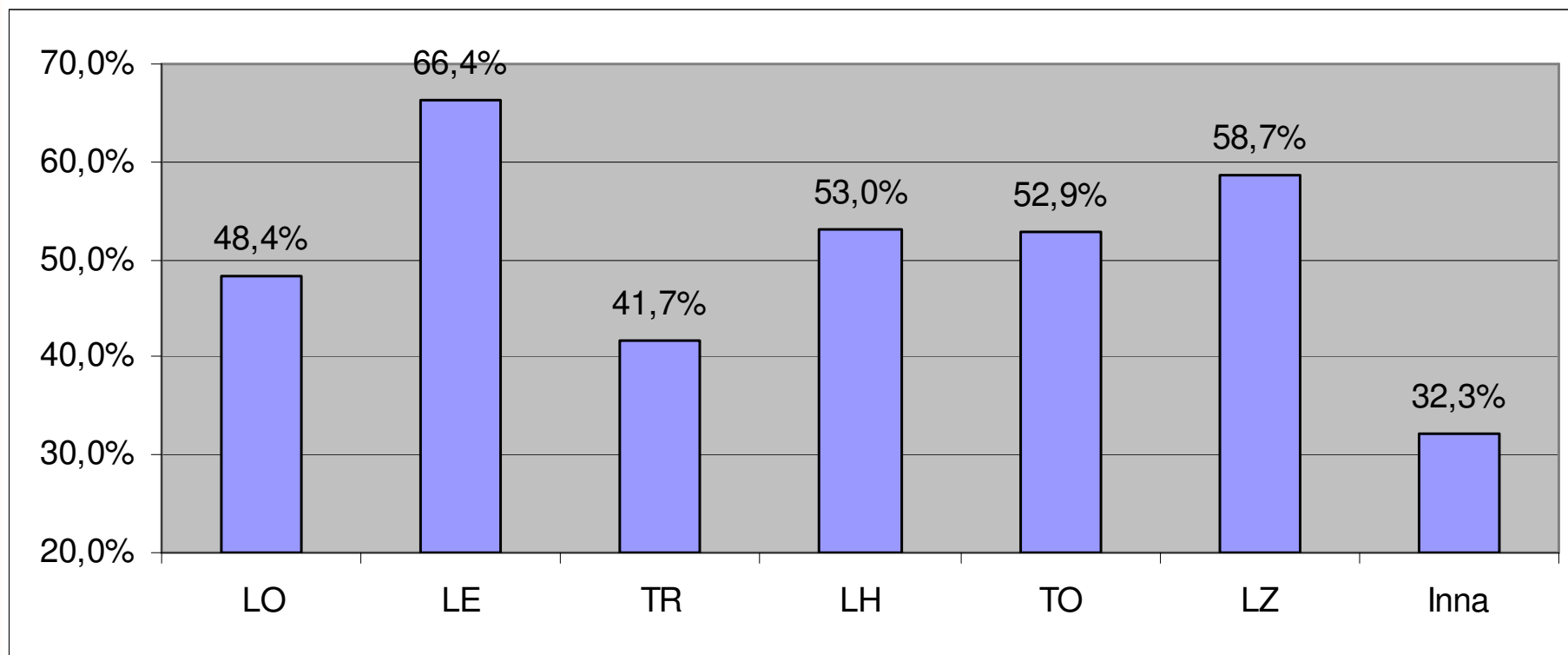
Odsetek absolwentów w grupie Pań i Panów



Odsetek absolwentów w grupach wiekowych kandydatów



Odsetek absolwentów wg typu szkoły średniej kandydata



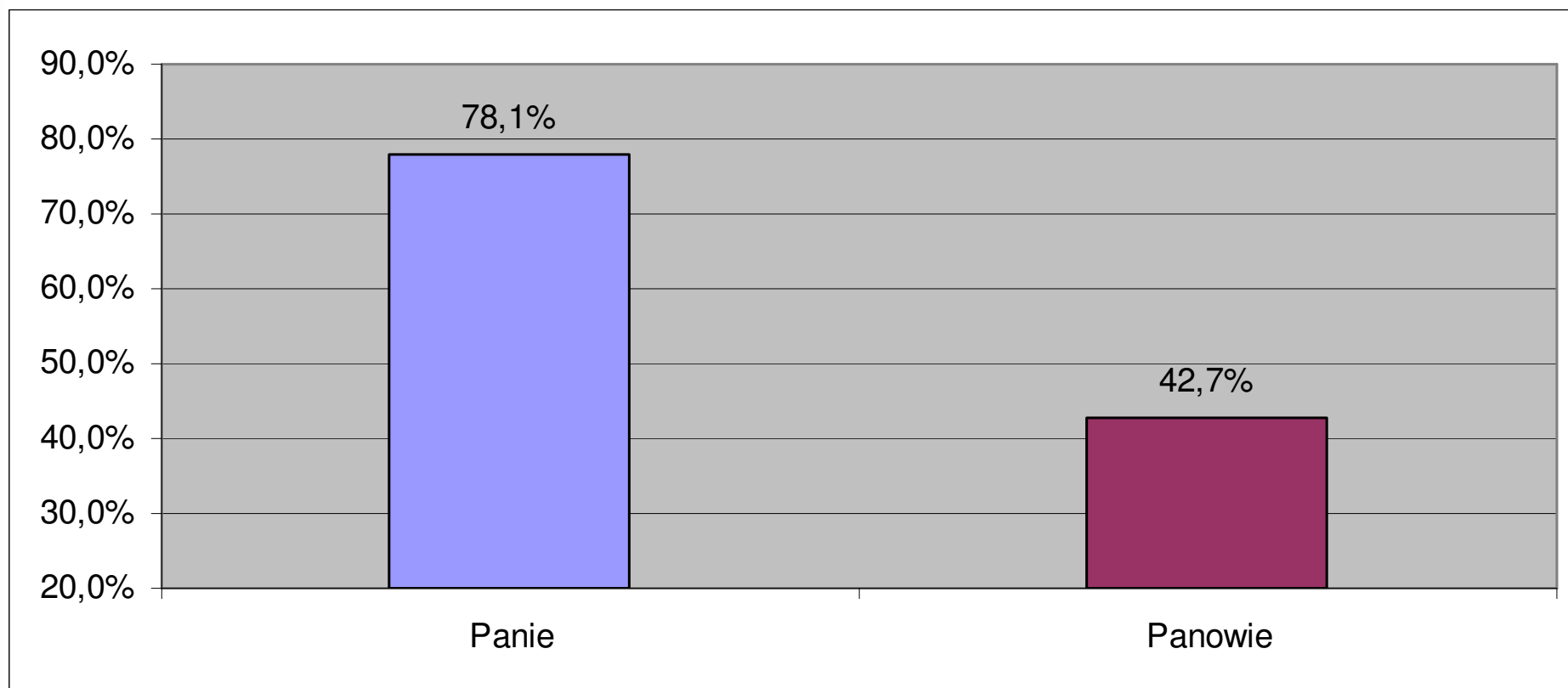
Problem skreśleń studentów

Na przestrzeni lat 1997-2006 obserwowaliśmy dość znaczną grupę studentów, którzy rezygnowali z nauki w naszej Uczelni w trakcie pierwszego semestru nauki – **13,5%** ogółu kandydatów nie podjęło nauki na semestrze 2

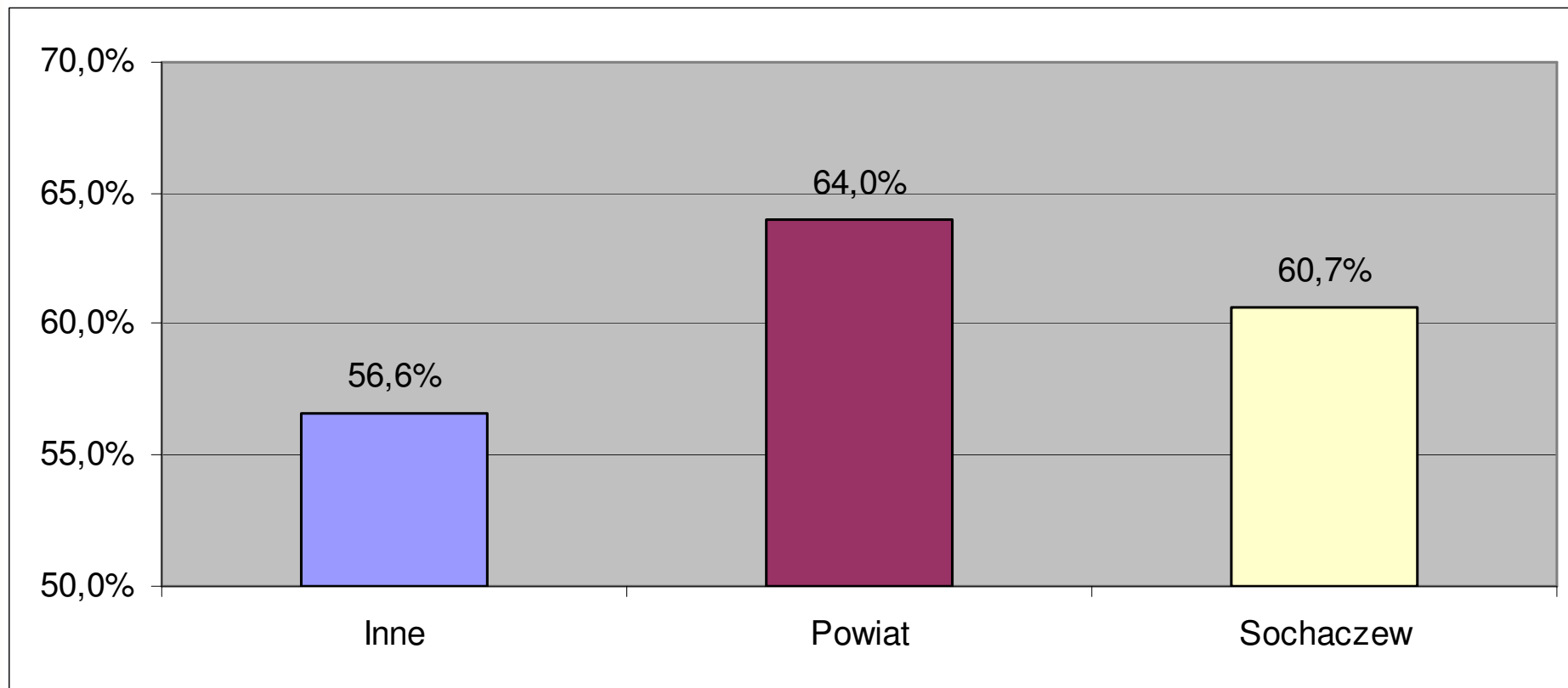
Kilka kolejnych slajdów pokaże odsetek absolwentów w odniesieniu do tych studentów ogółem, którzy „przebrnęli” 1 semestr



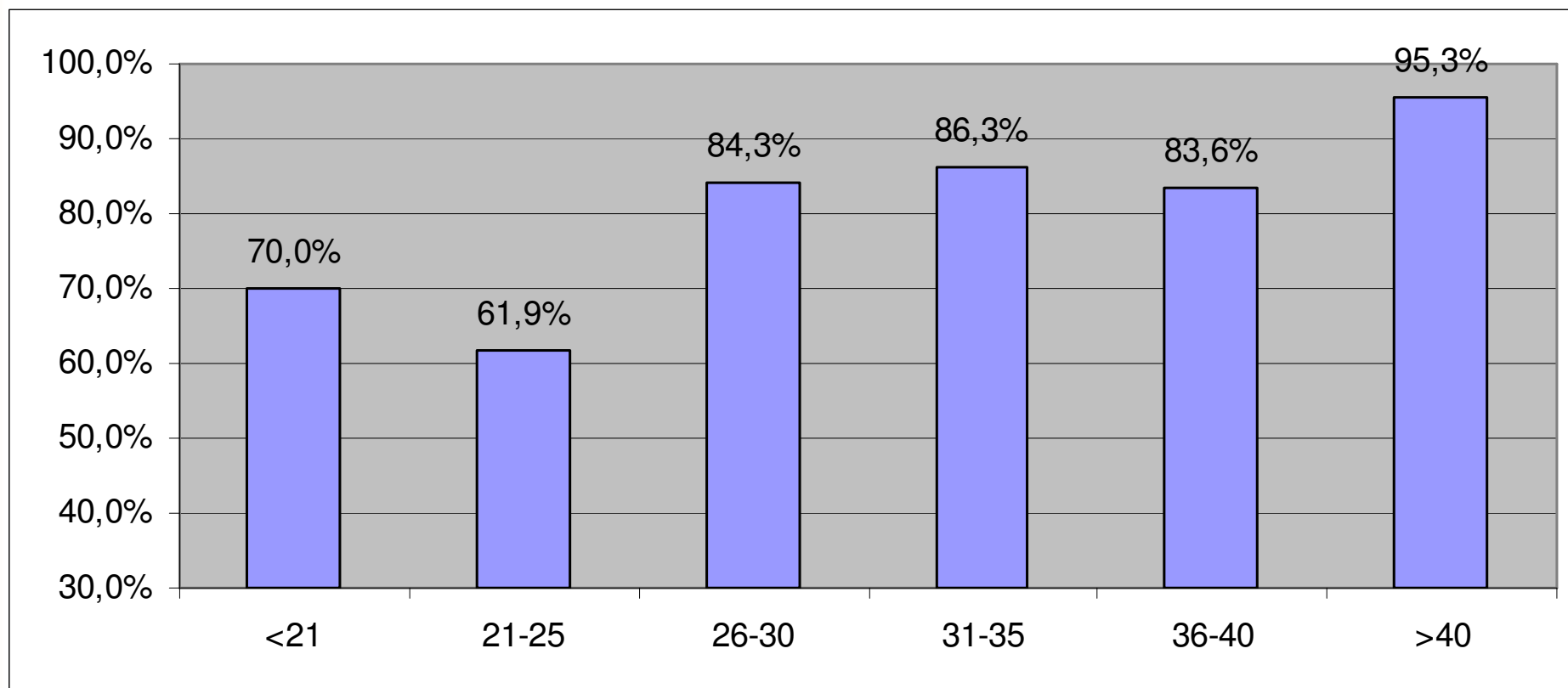
Odsetek absolwentów w grupie Pań i Panów (w odniesieniu do studentów po 1 semestrze)



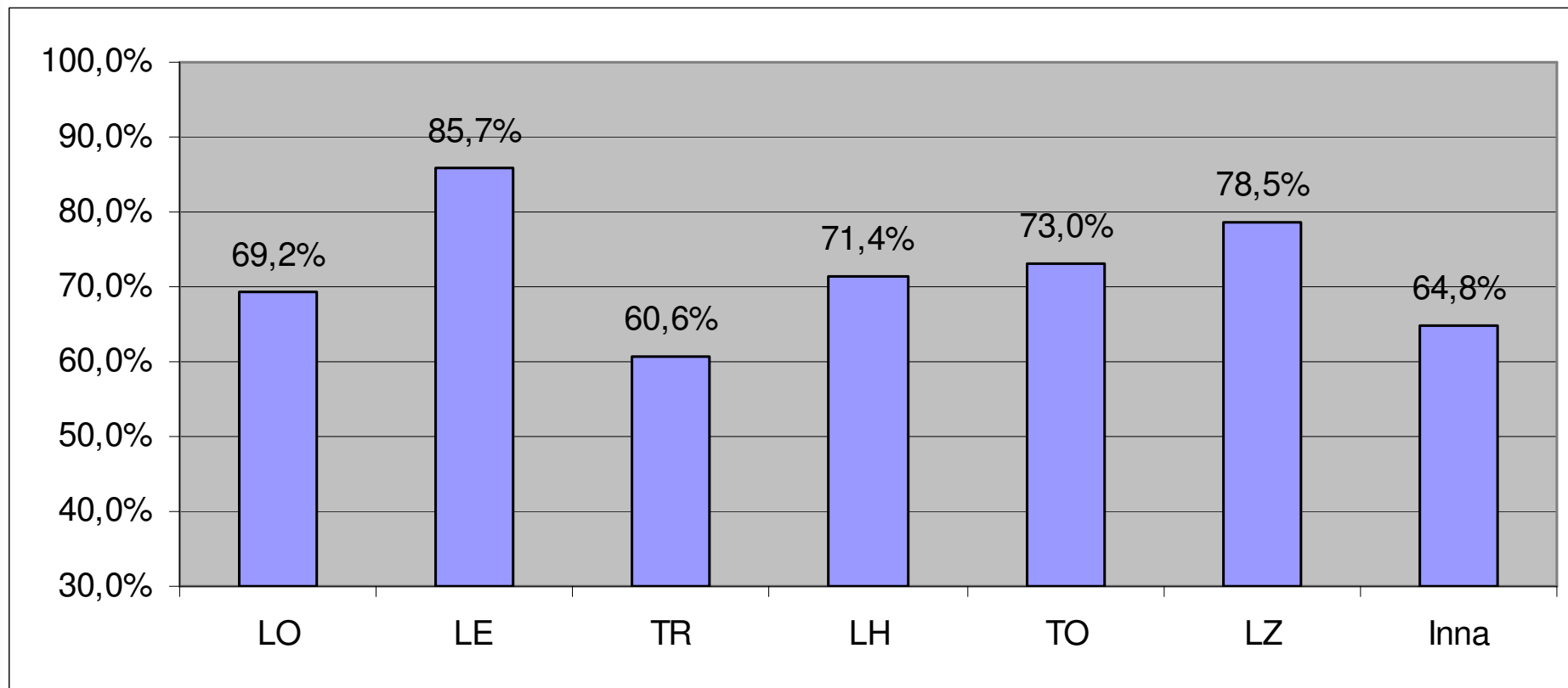
Odsetek absolwentów wg miejscowości (w odniesieniu do studentów po 1 semestrze)



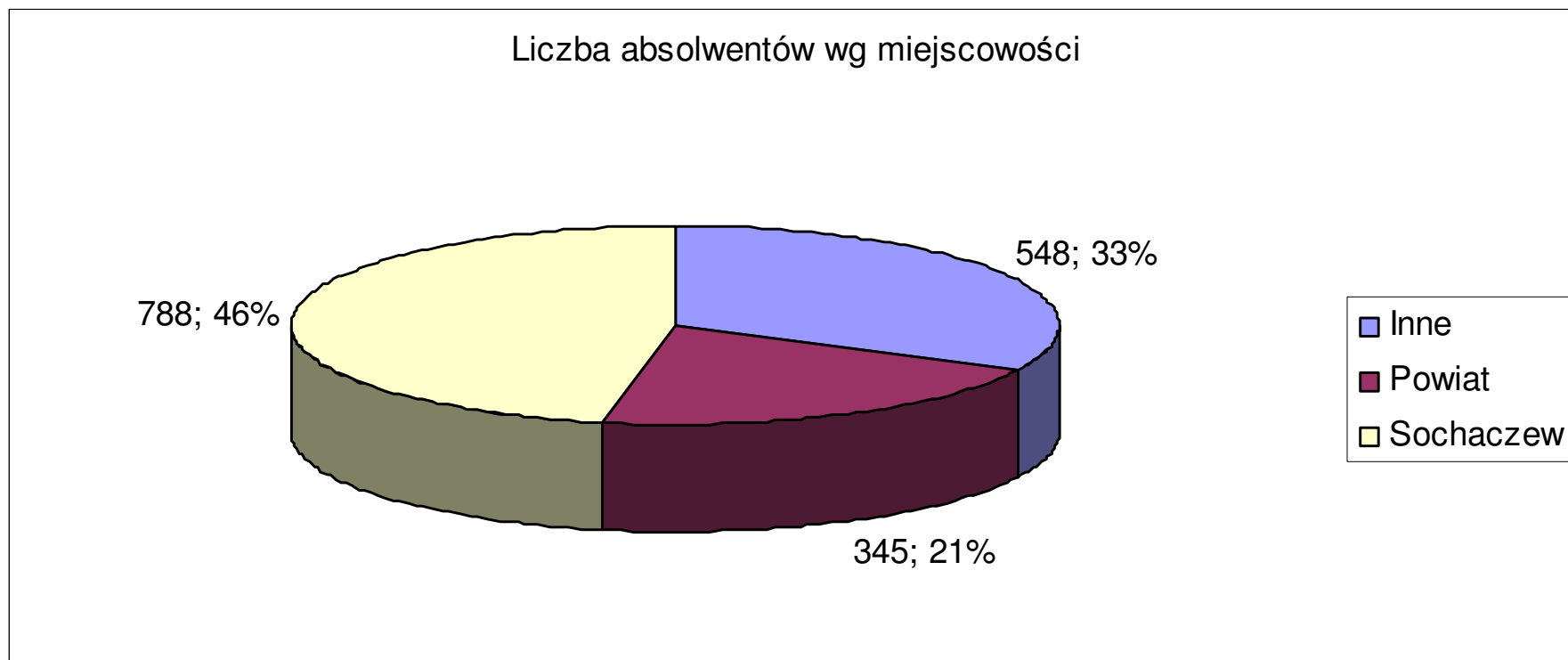
Odsetek absolwentów wg grup wiekowych (w odniesieniu do studentów po 1 semestrze)



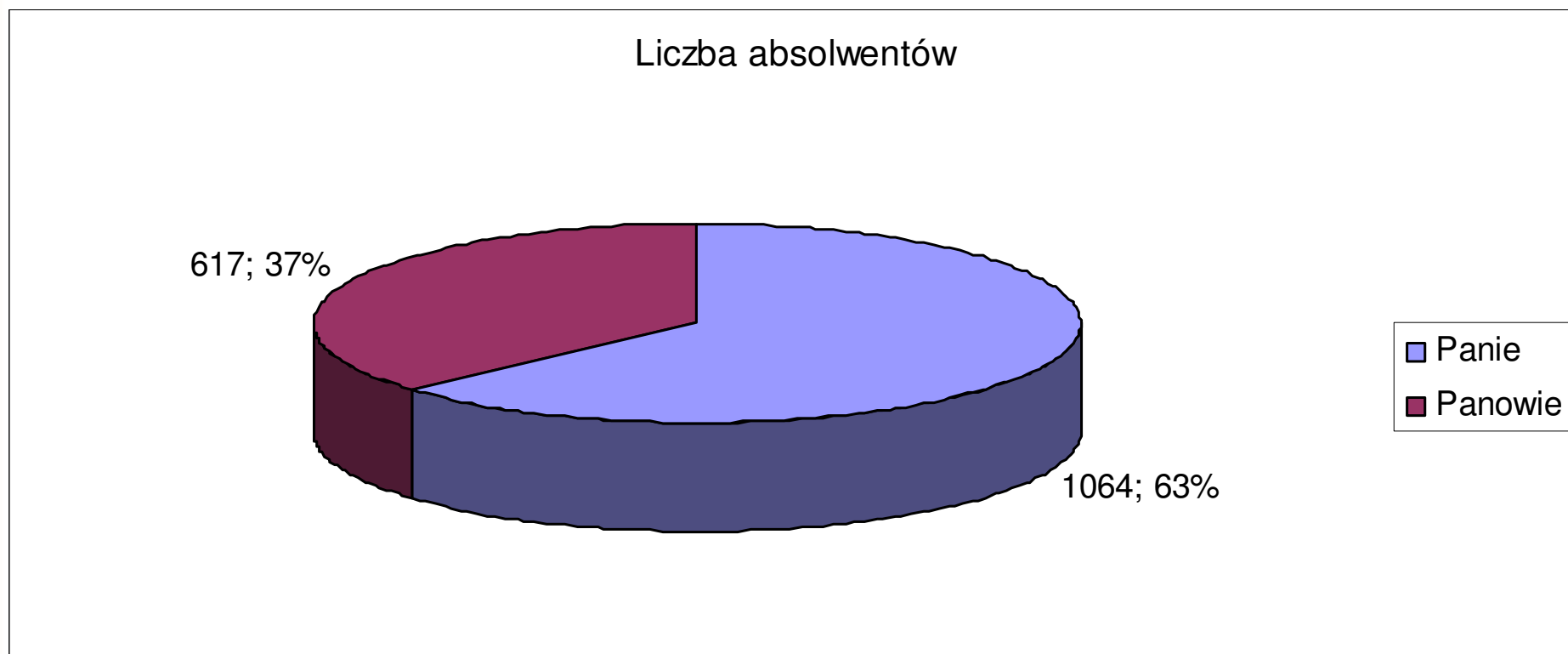
Odsetek absolwentów wg typu ukończonej szkoły średniej (w odniesieniu do studentów po 1 semestrze)



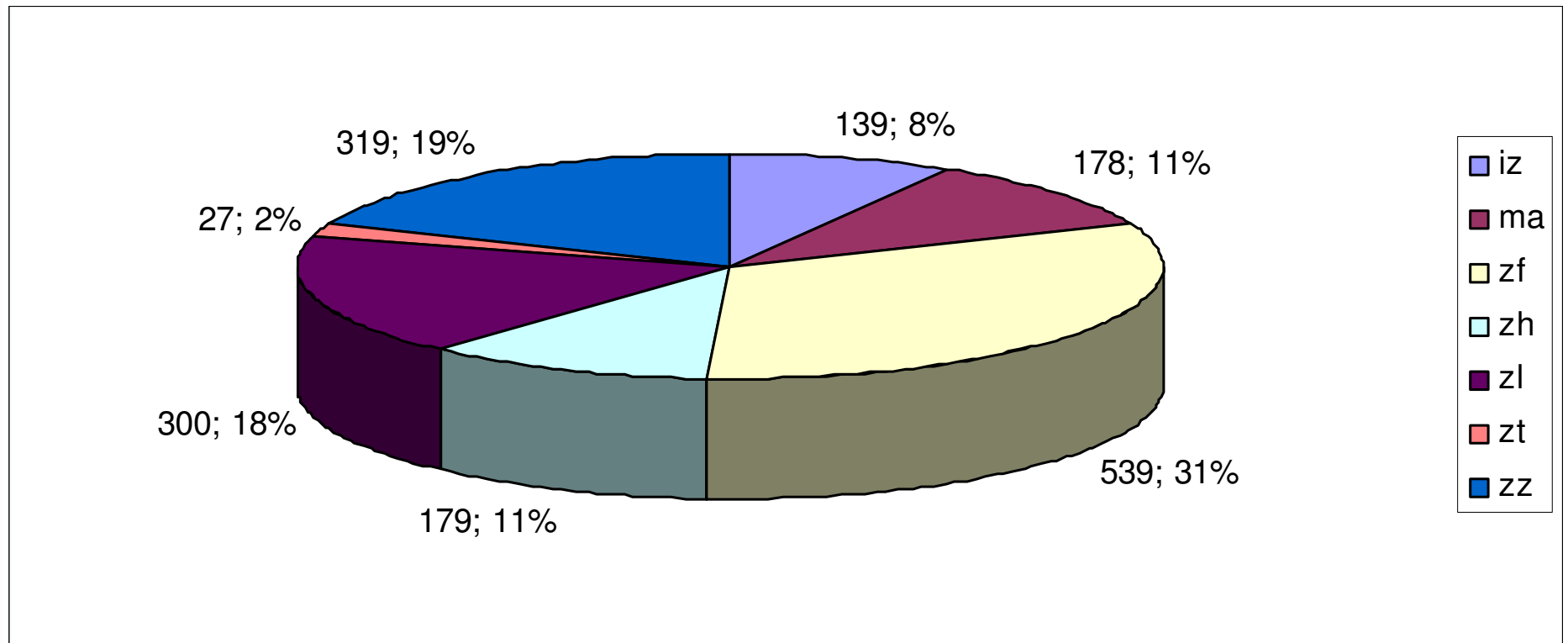
Liczba absolwentów wg miejscowości



Liczba absolwentów w grupie Pań i Panów

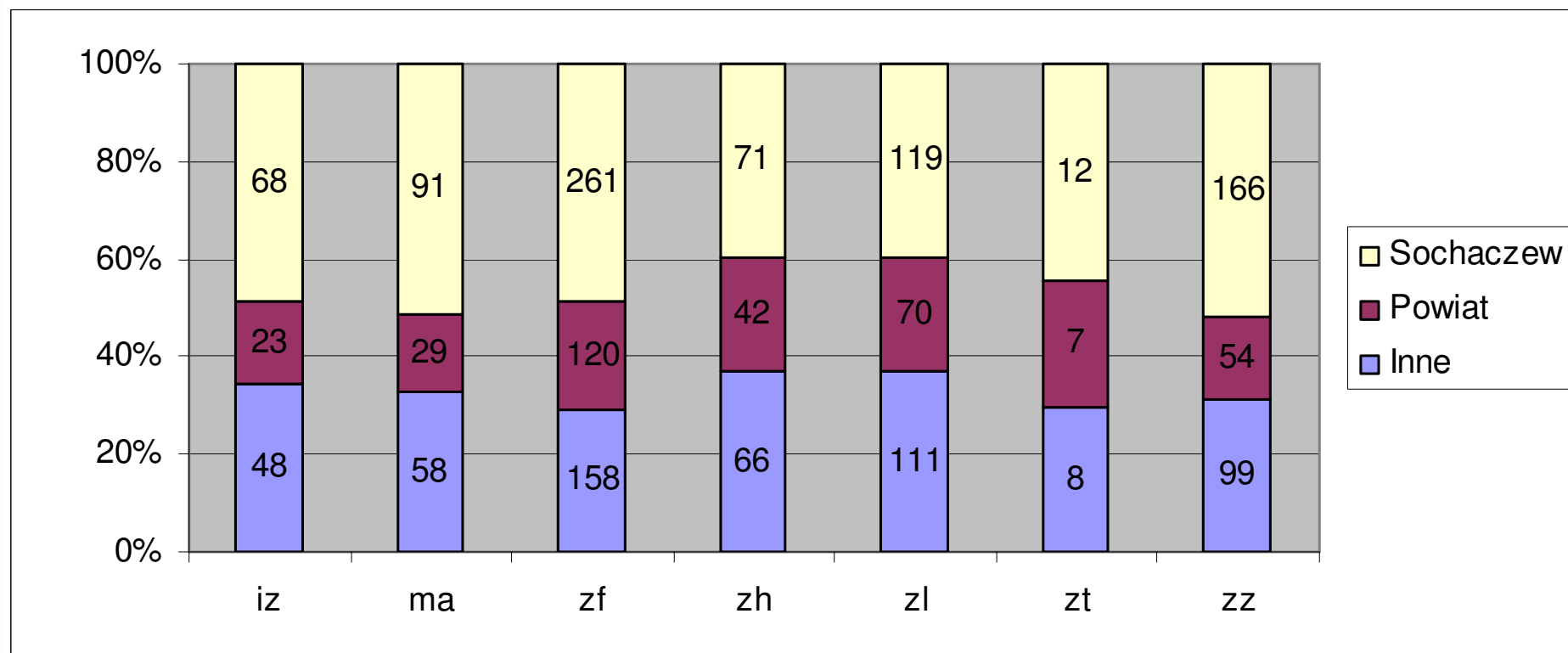


Liczba absolwentów wg specjalizacji



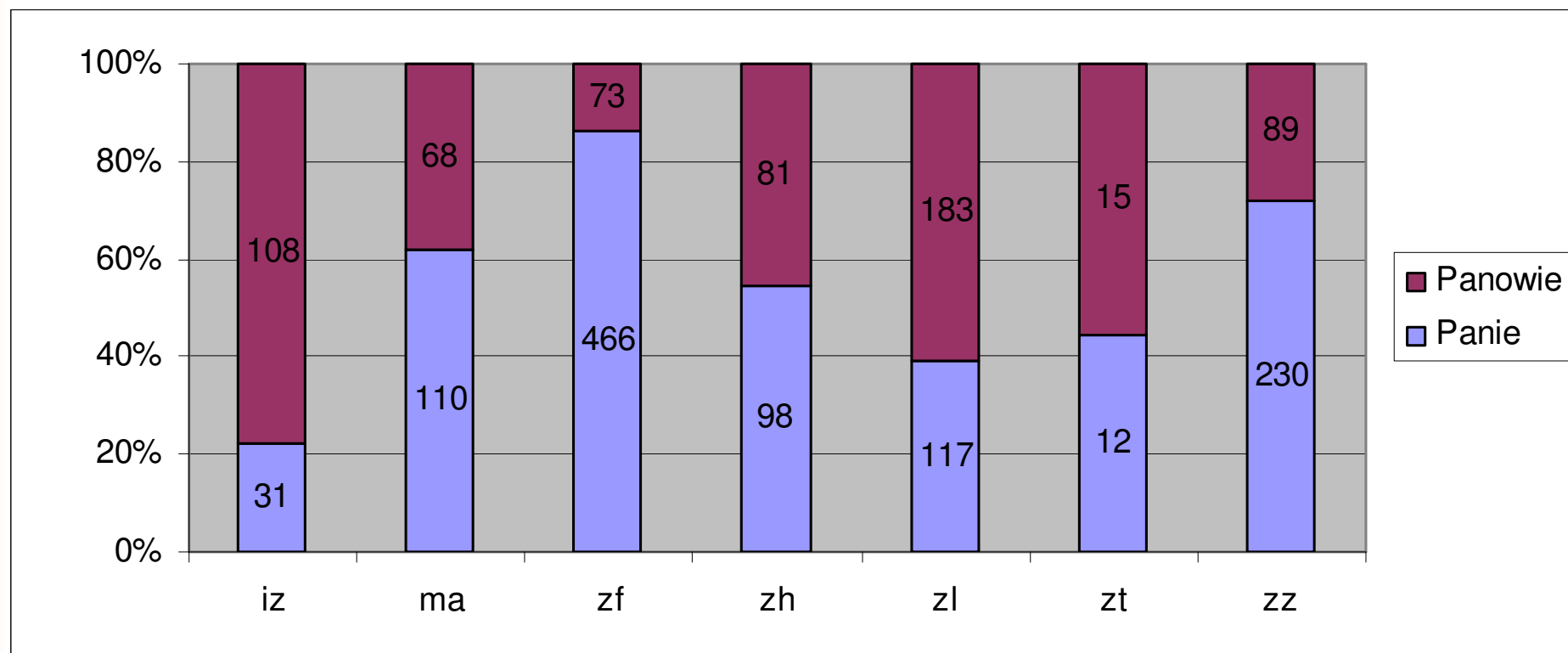
iz – informatyka w zarządzaniu, ma – marketing, zf – zarządzanie finansami, zh – zarządzanie w handlu, zl – zarządzanie w logistyce, zt – zarządzanie w turystyce, zz – zarządzanie zasobami ludzkimi

Liczba absolwentów wg specjalizacji i miejscowości



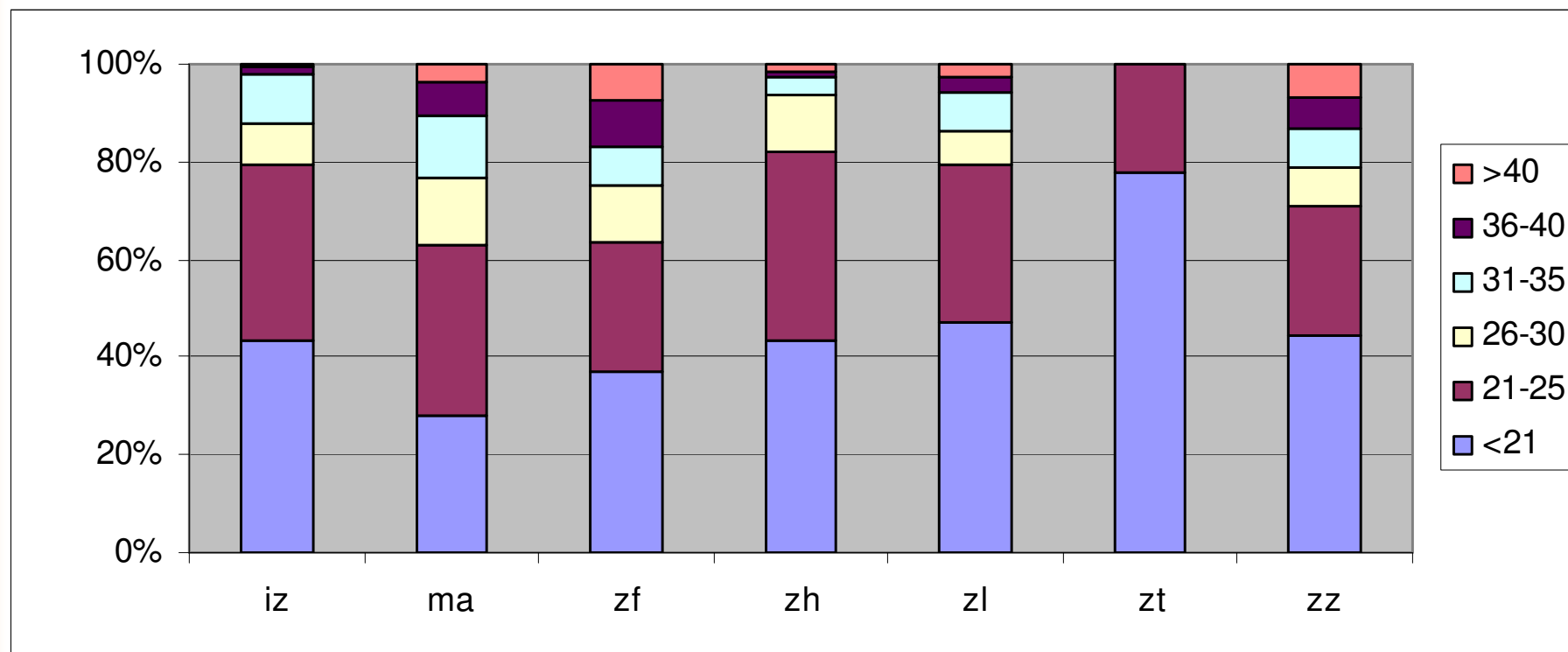
iz – informatyka w zarządzaniu, ma – marketing, zf – zarządzanie finansami, zh – zarządzanie w handlu, zl – zarządzanie w logistyce, zt – zarządzanie w turystyce, zz – zarządzanie zasobami ludzkimi

Liczba absolwentów wg specjalizacji w grupie Pań i Panów



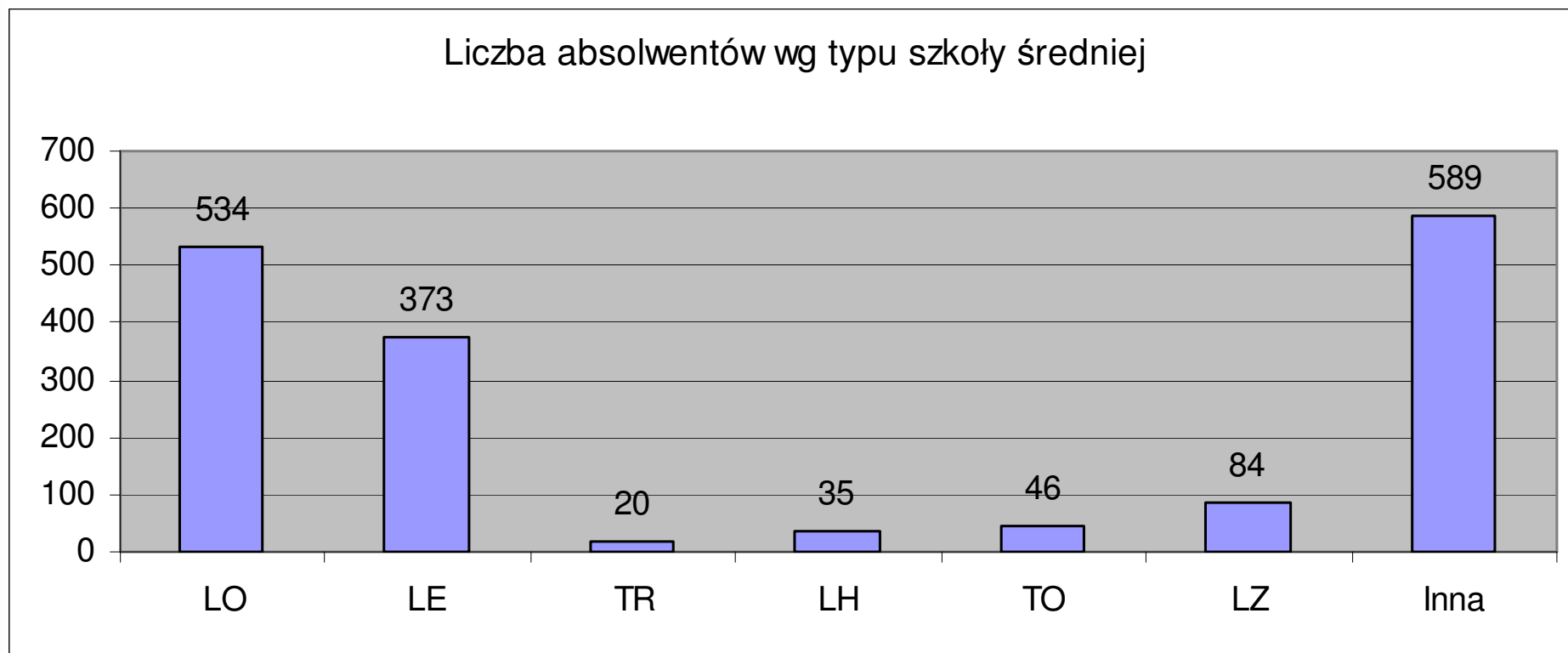
iz – informatyka w zarządzaniu, ma – marketing, zf – zarządzanie finansami, zh – zarządzanie w handlu, zl – zarządzanie w logistyce, zt – zarządzanie w turystyce, zz – zarządzanie zasobami ludzkimi

Liczba absolwentów wg specjalizacji w grupach wiekowych kandydatów

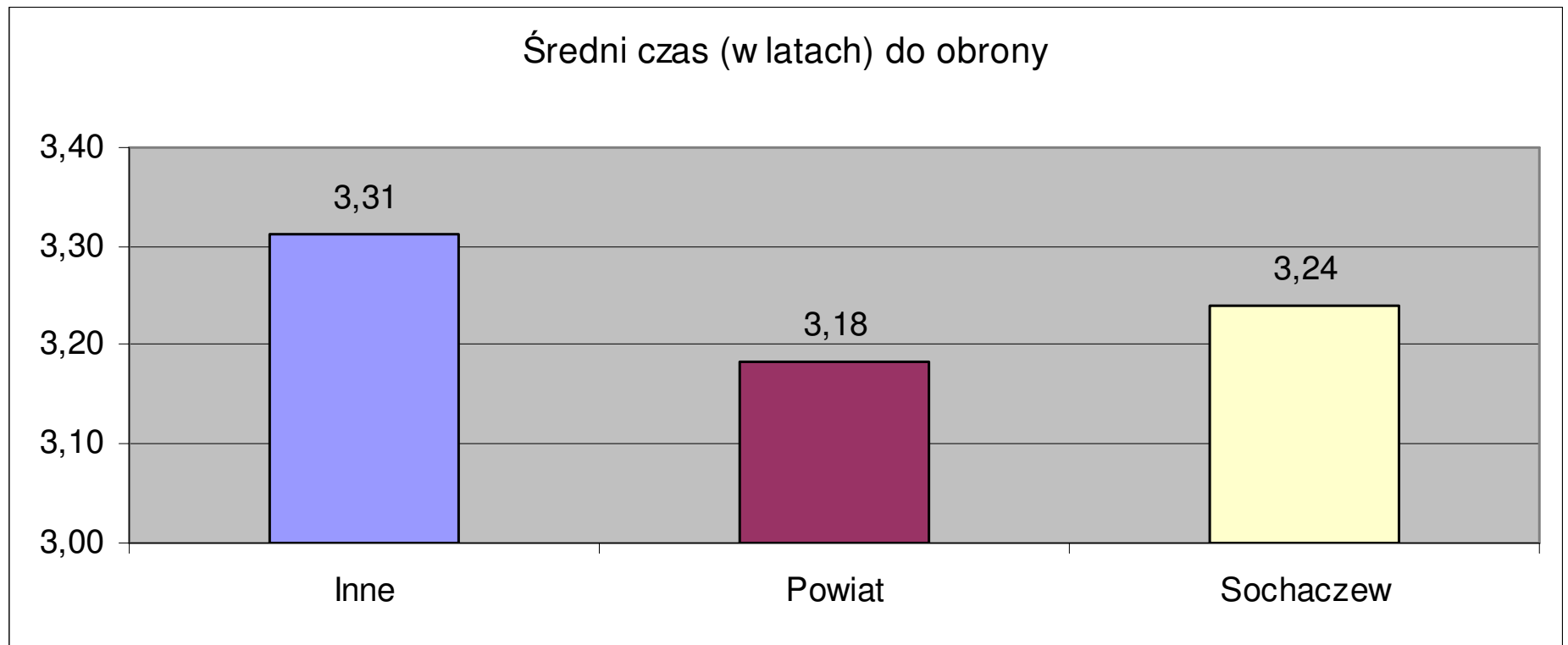


iz – informatyka w zarządzaniu, ma – marketing, zf – zarządzanie finansami, zh – zarządzanie w handlu, zl – zarządzanie w logistyce, zt – zarządzanie w turystyce, zz – zarządzanie zasobami ludzkimi

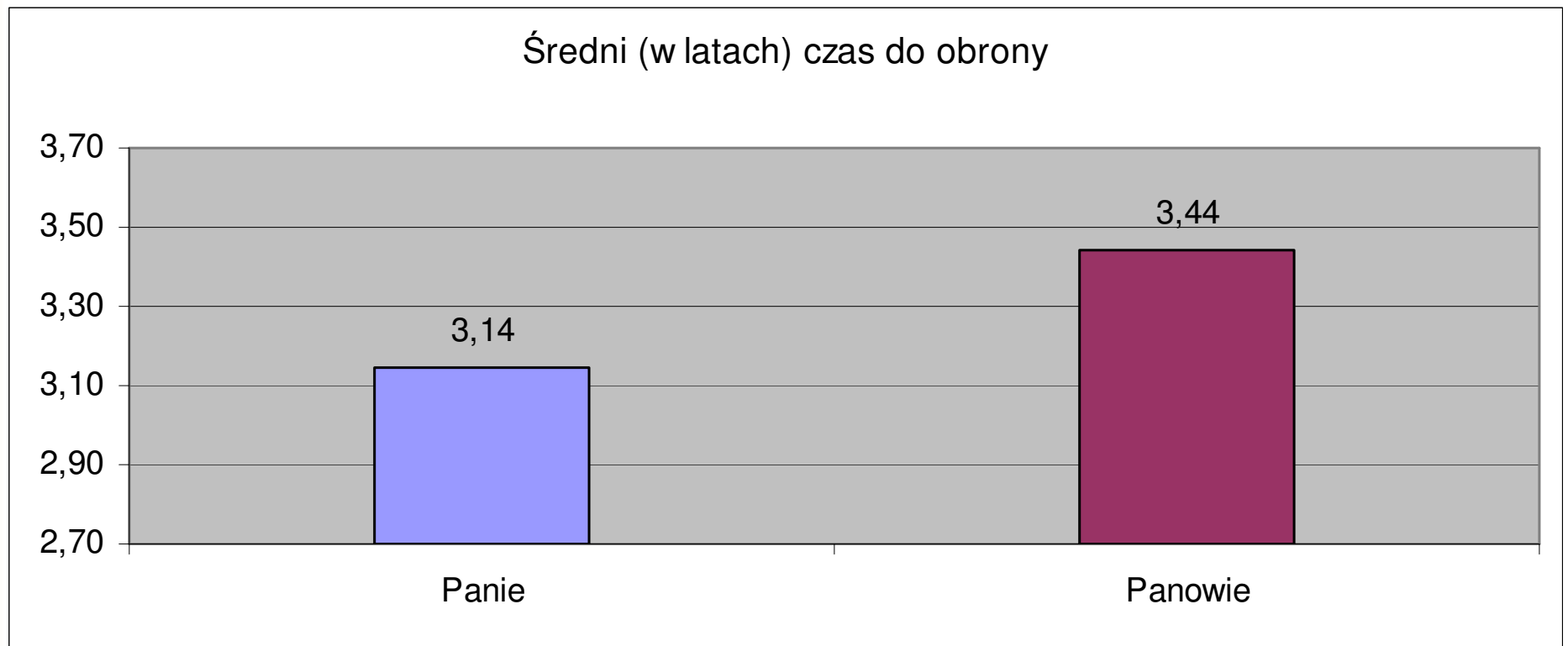
Liczba absolwentów wg typu szkoły średniej



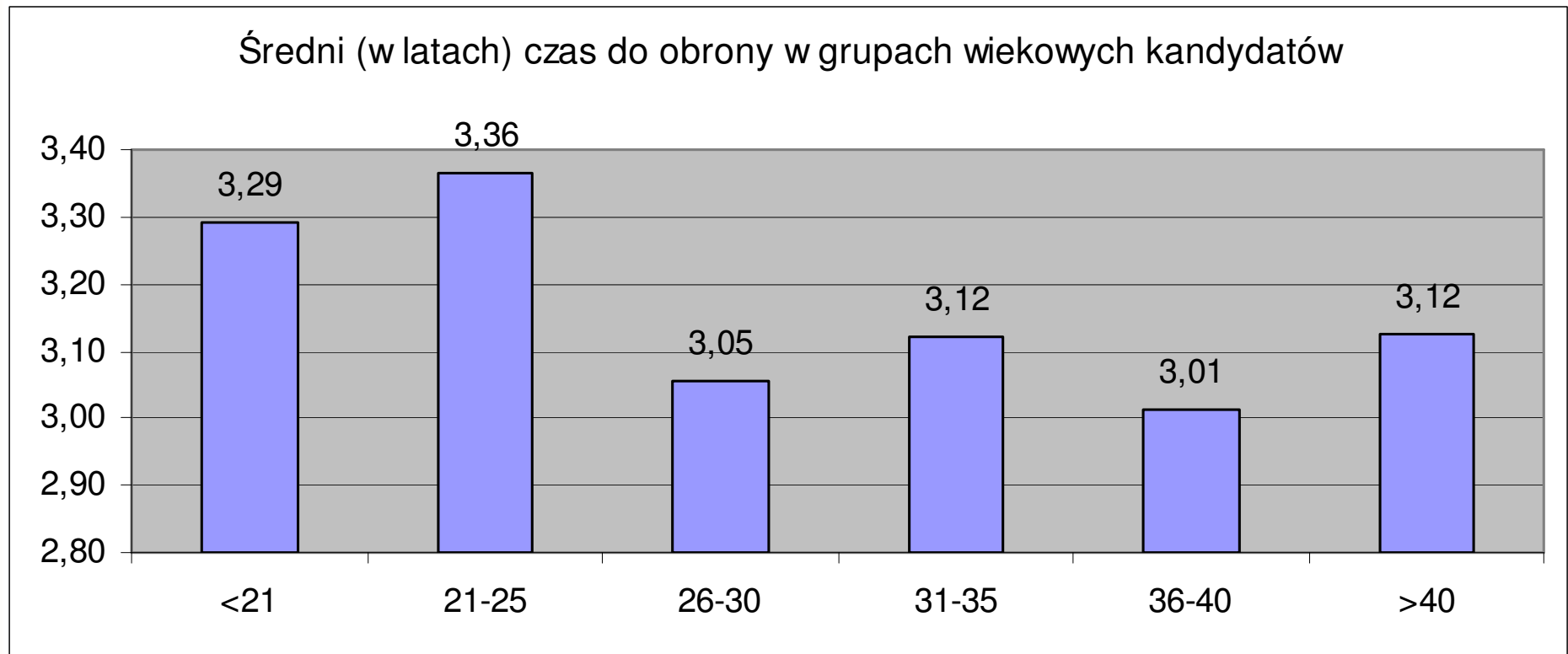
Średni czas studiów (w latach) do obrony wg miejscowości



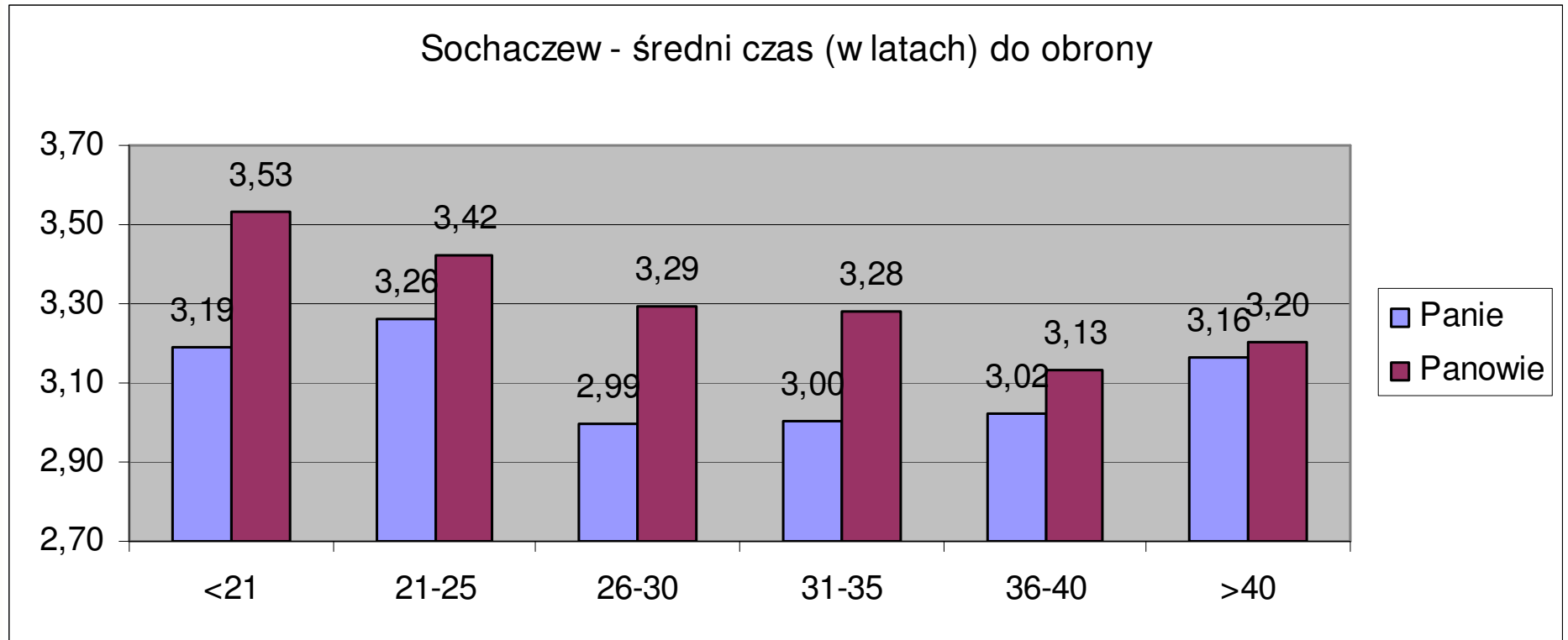
Średni czas studiów (w latach) do obrony w grupie Pań i Panów



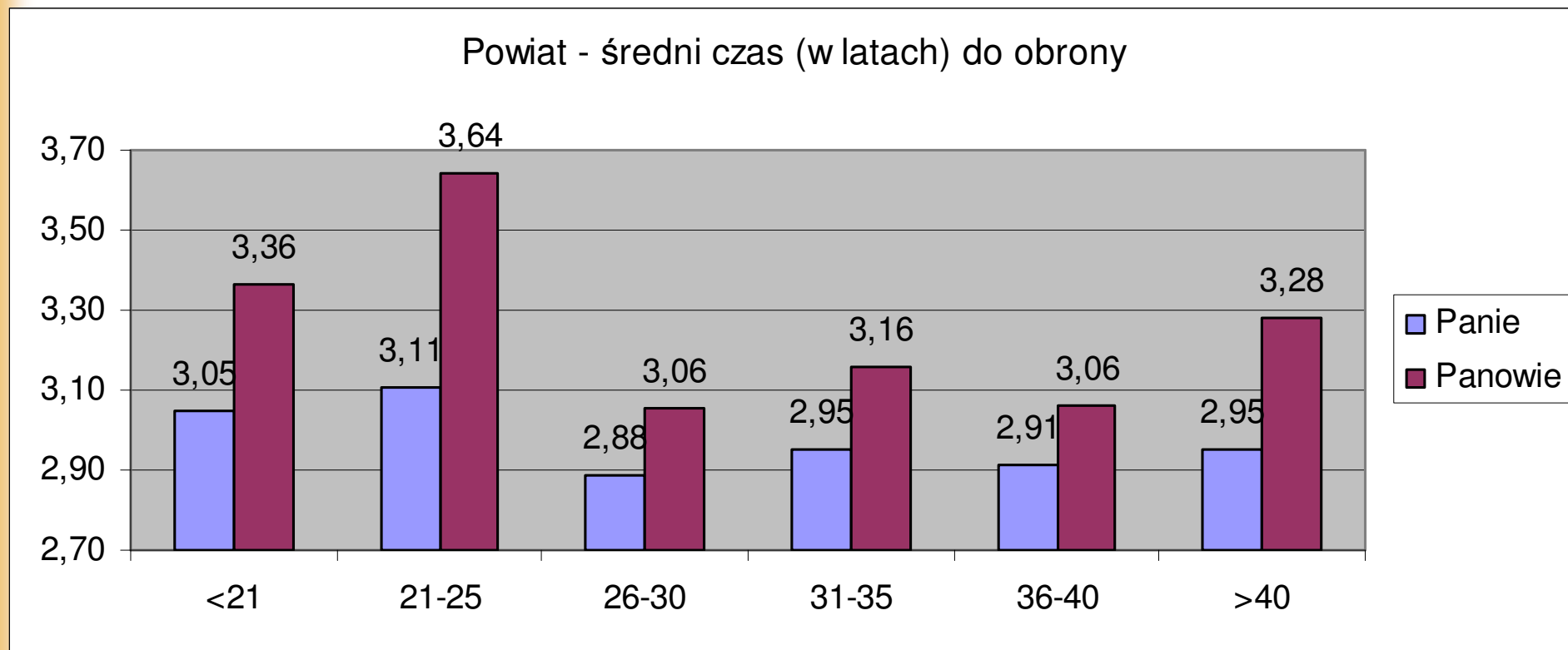
Średni czas studiów (w latach) w grupach wiekowych (kandydatów)



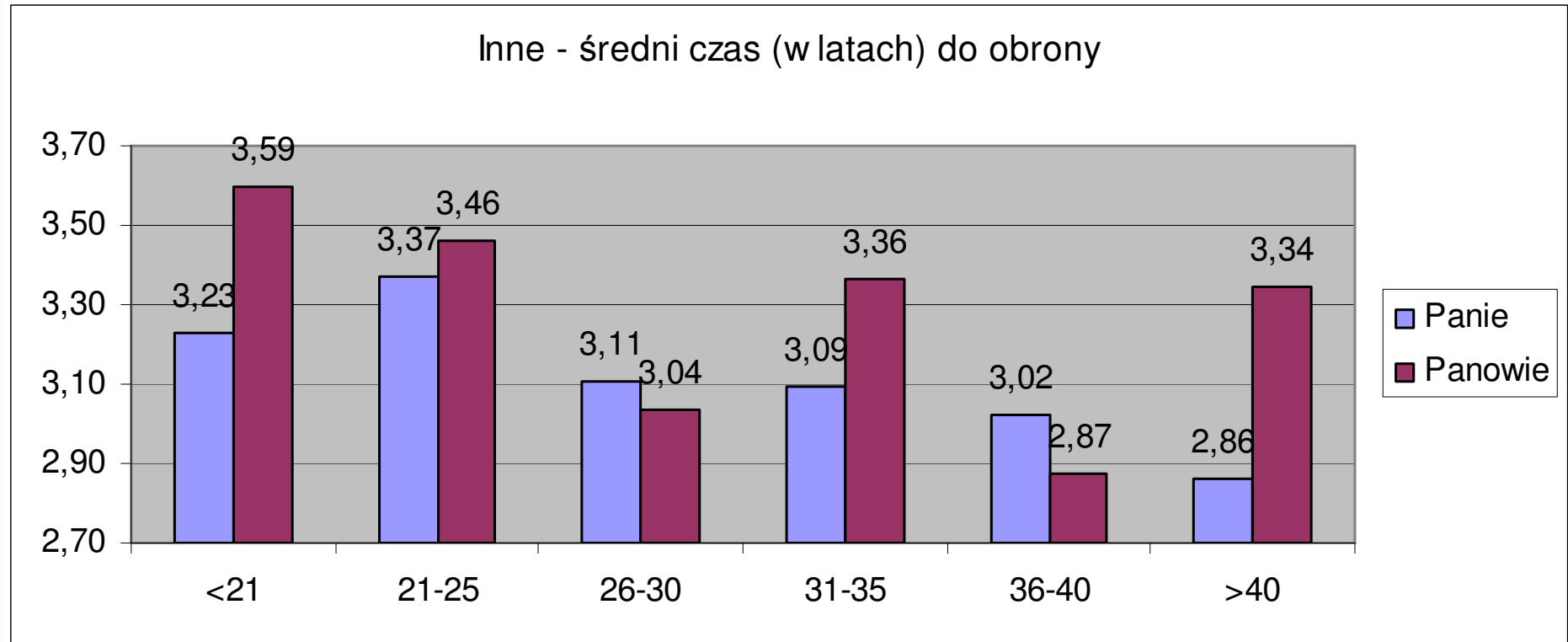
Średni czas studiów (w latach) w grupach wiekowych (kandydatów) z Sochaczewa



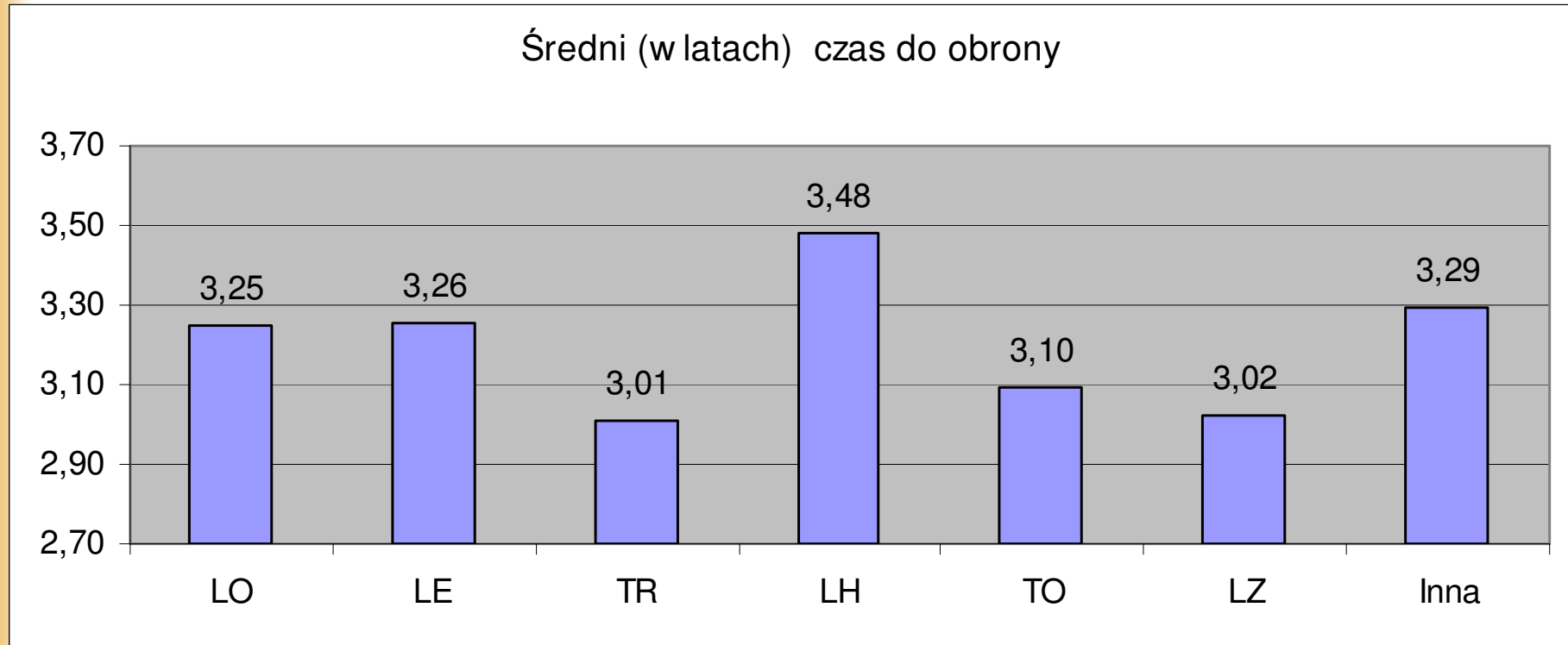
Średni czas studiów (w latach) w grupach wiekowych (kandydatów) z powiatu sochaczewskiego



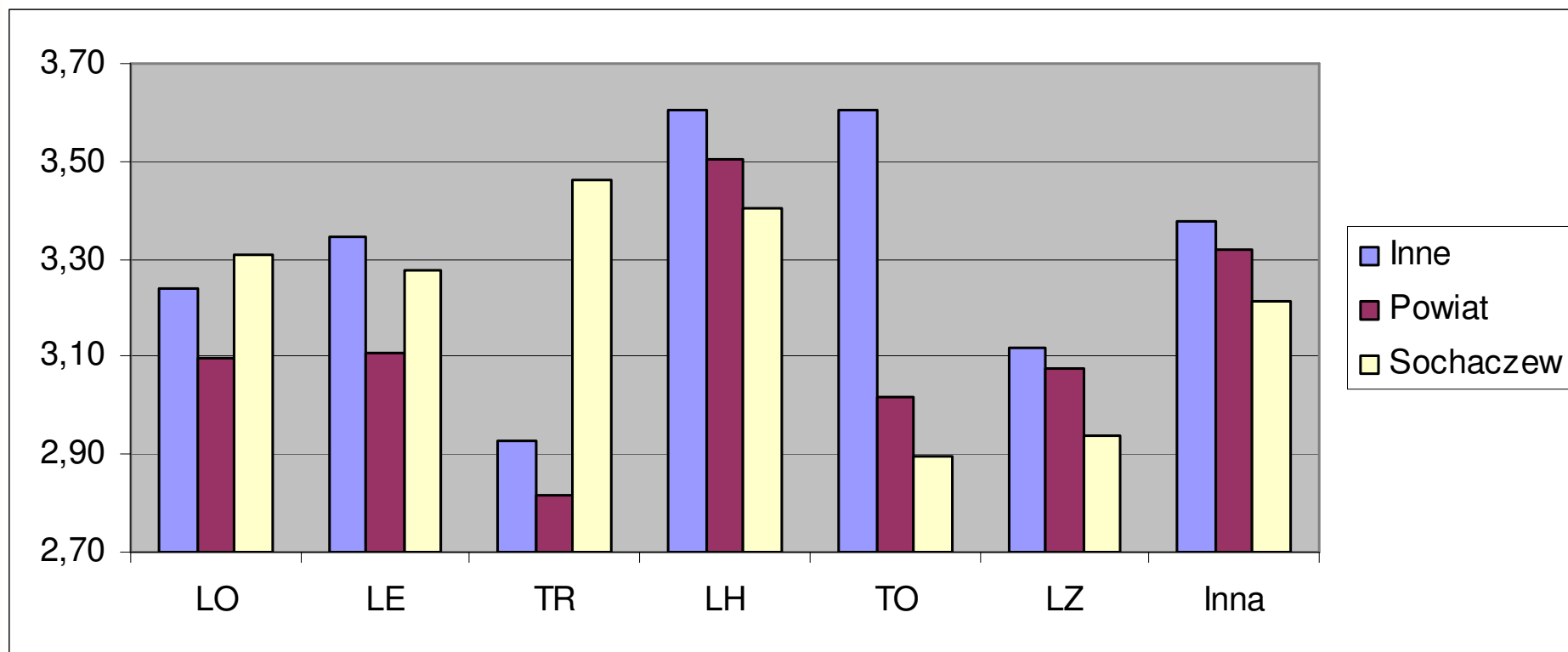
Średni czas studiów (w latach) w grupach wiekowych (kandydatów) z poza powiatu sochaczewskiego



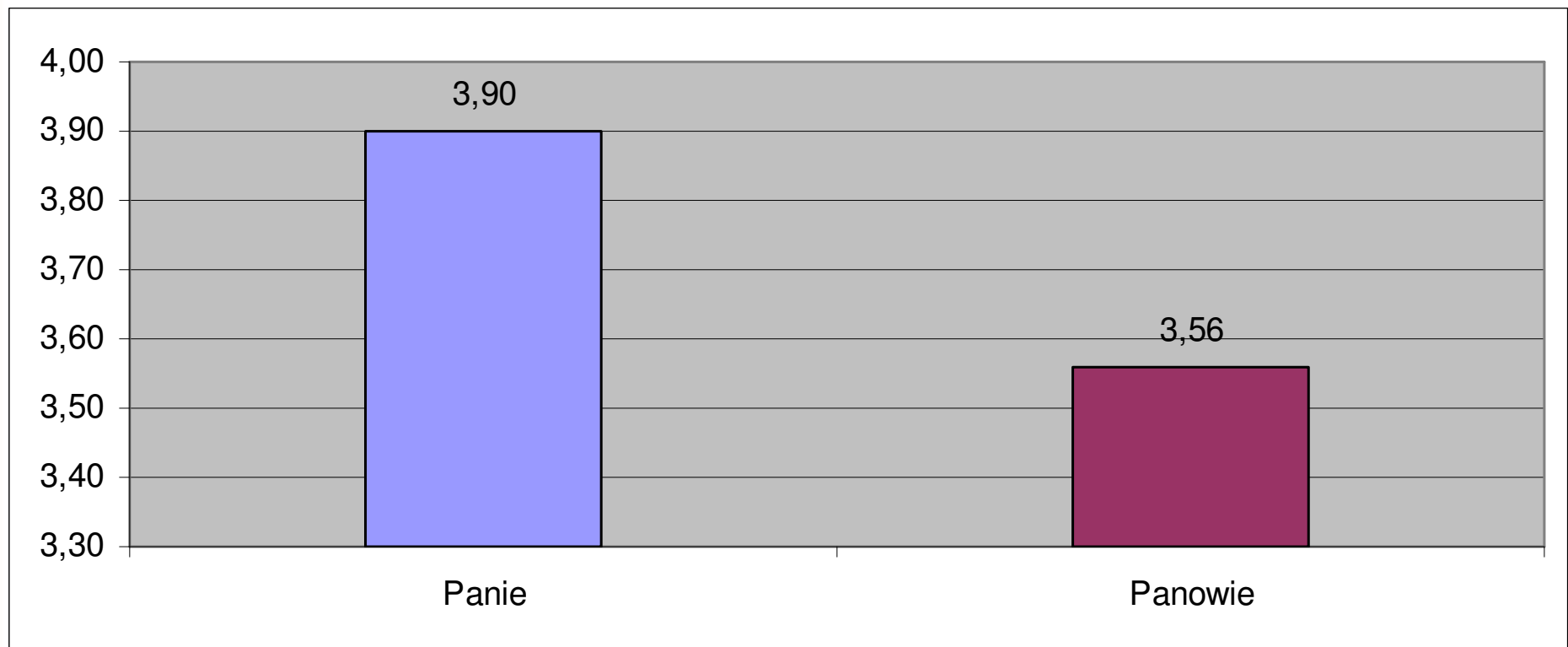
Średni czas studiów (w latach) w zależności od typu szkoły średniej kandydata



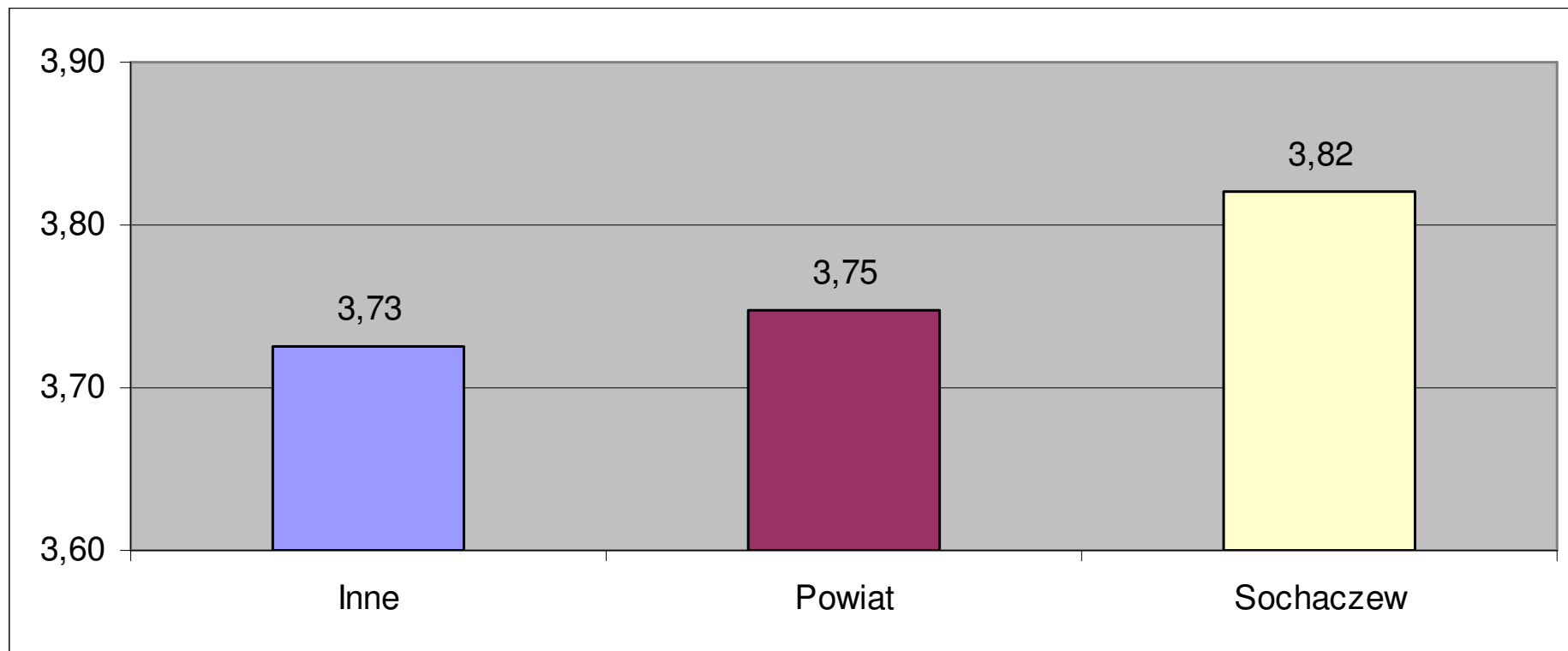
Średni czas studiów (w latach) w zależności od typu szkoły średniej kandydata i miejscowości



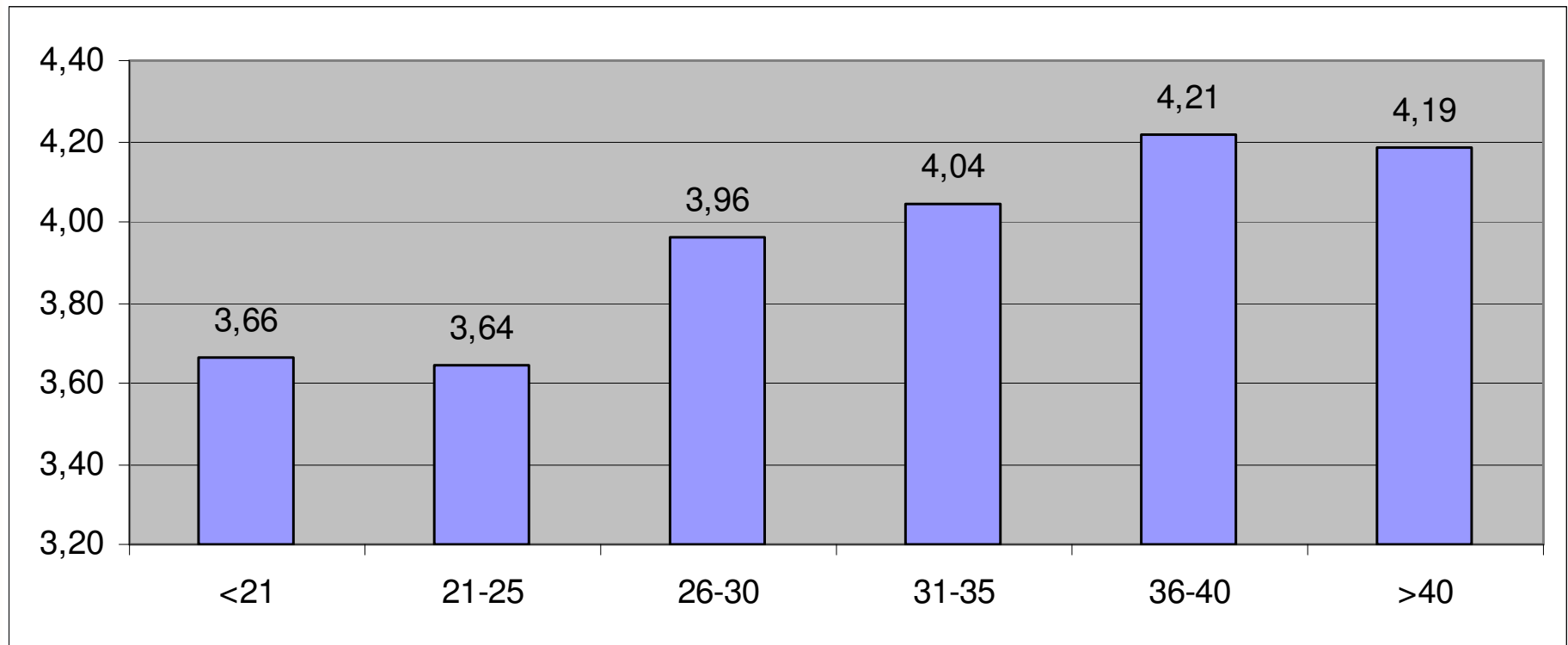
Średnia ocena z okresu studiów w grupie Pań i Panów



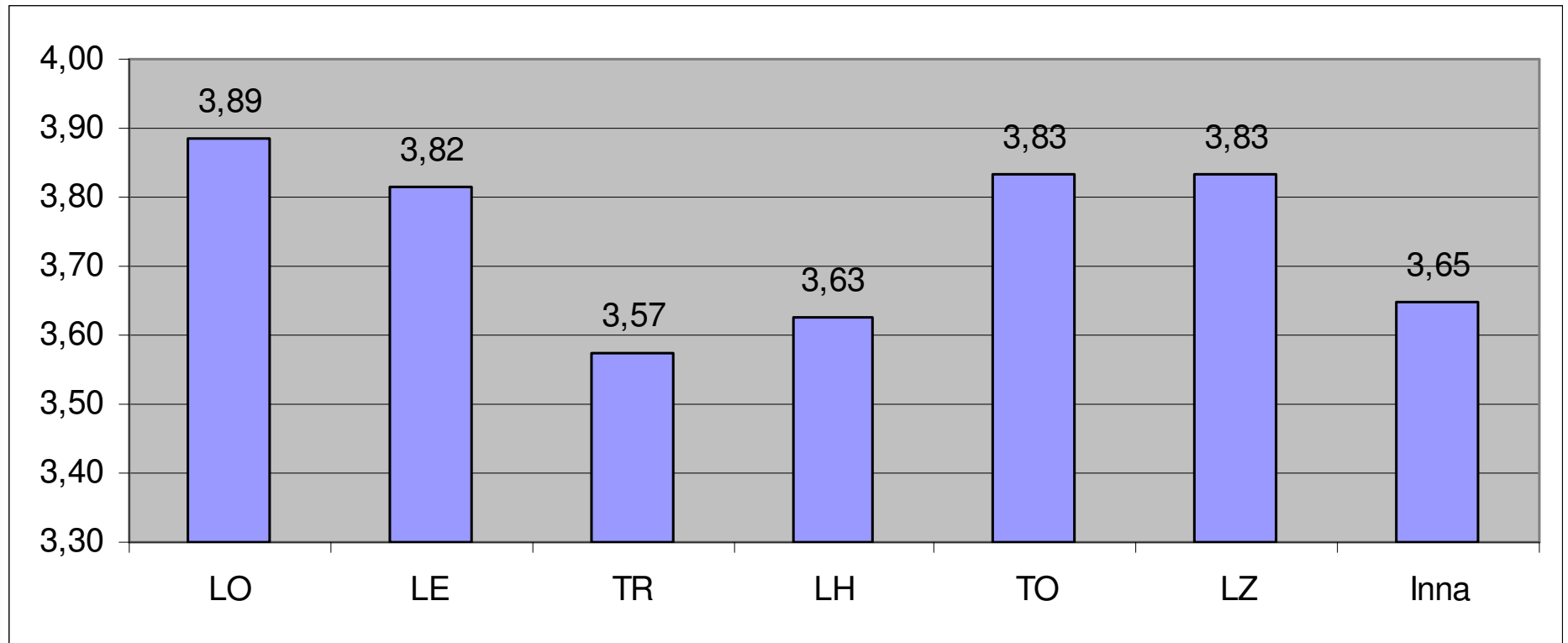
Średnia ocena z okresu studiów wg miejscowości



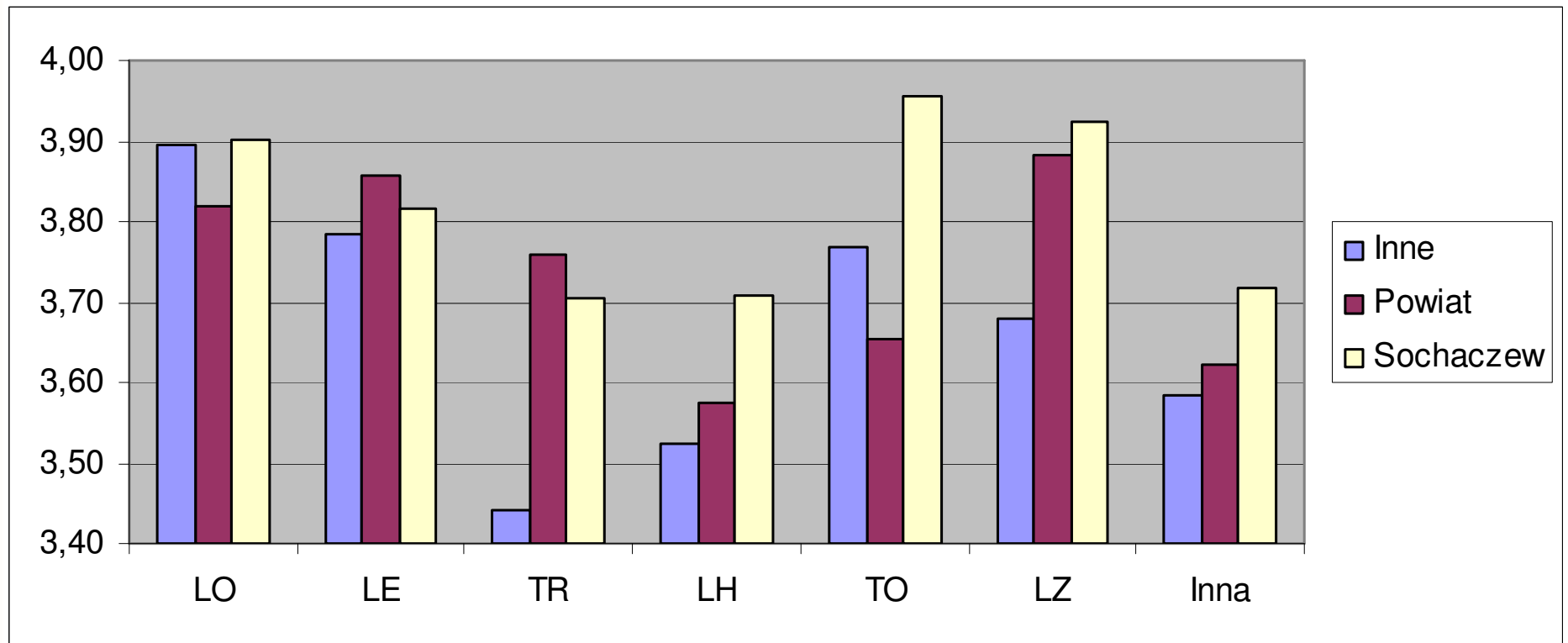
Średnia ocena z okresu studiów wg grup wiekowych (kandydatów)



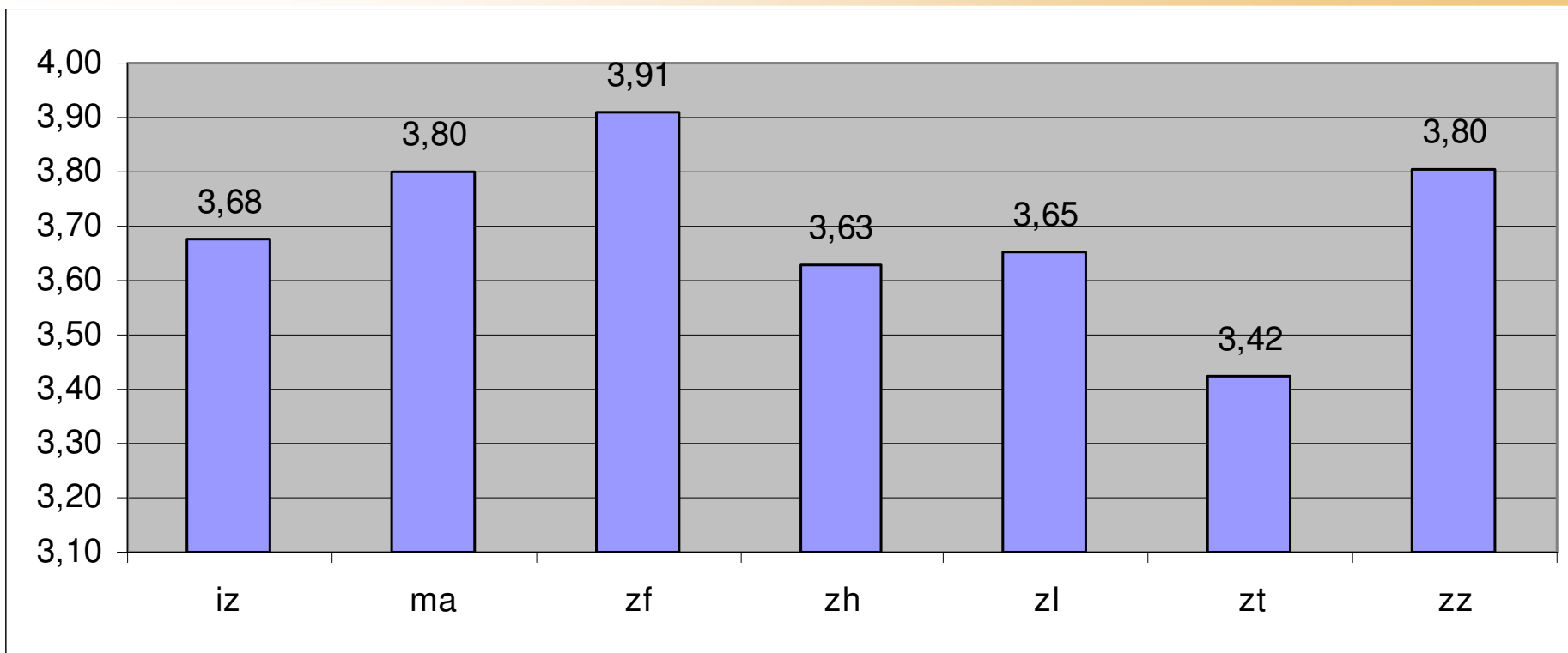
Średnia ocena z okresu studiów wg typu szkoły średniej



Średnia ocena z okresu studiów wg typu szkoły średniej i miejscowości

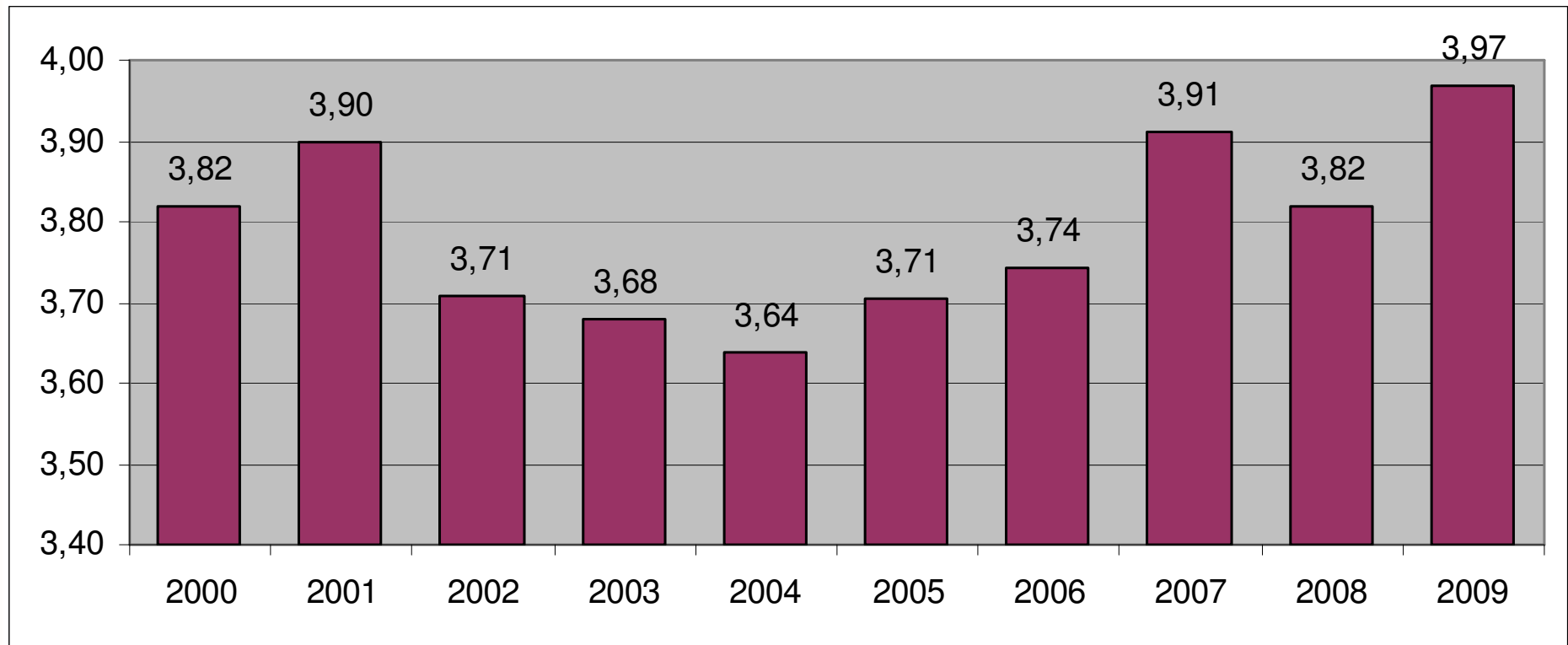


Średnia ocen z okresu studiów wg specjalizacji

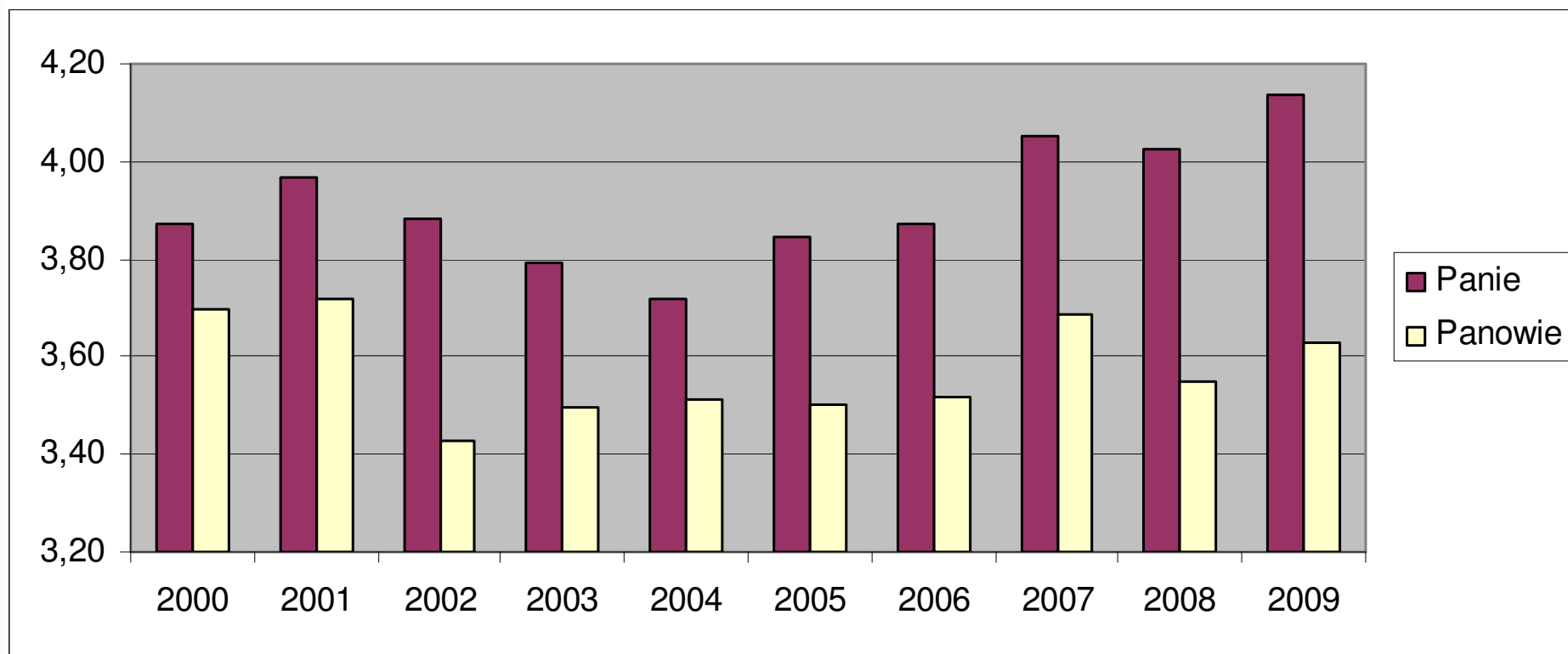


iz – informatyka w zarządzaniu, ma – marketing, zf – zarządzanie finansami, zh – zarządzanie w handlu, zl – zarządzanie w logistyce, zt – zarządzanie w turystyce, zz – zarządzanie zasobami ludzkimi

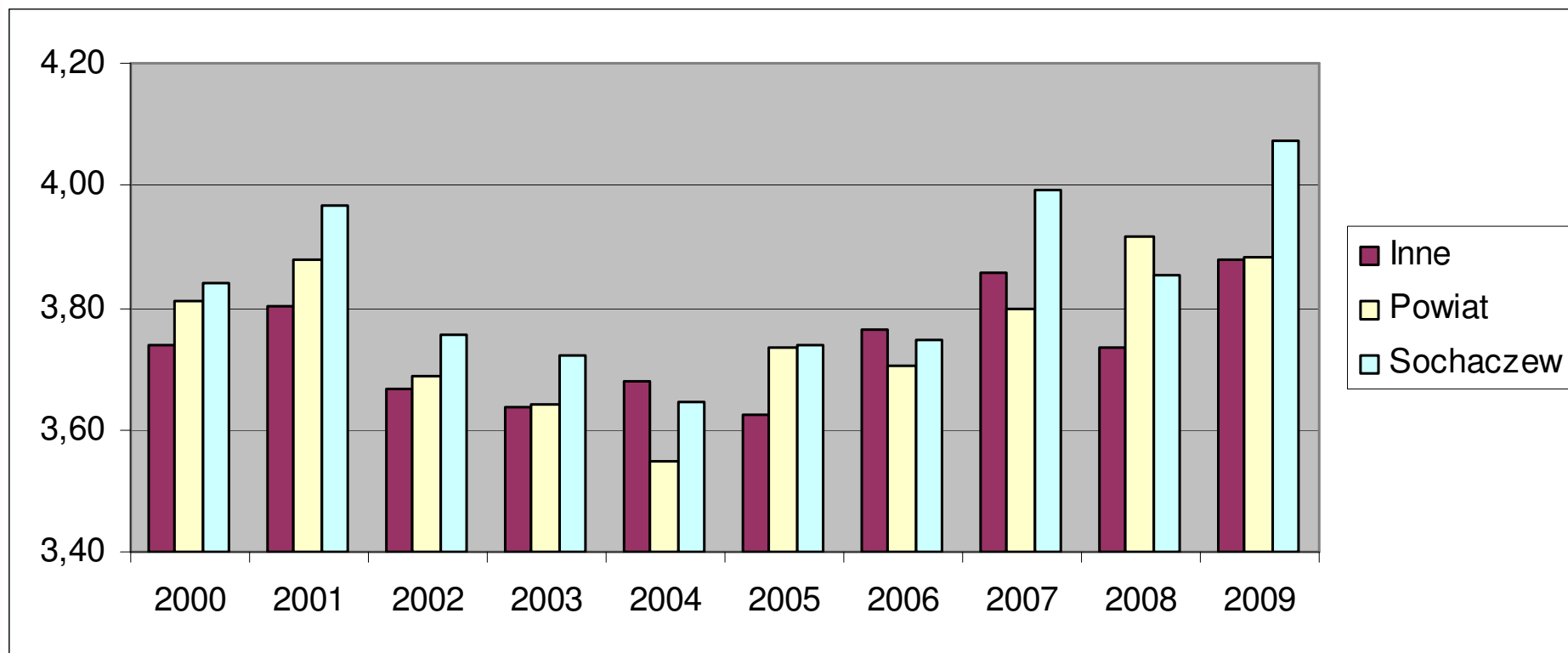
Dynamika średniej oceny z okresu studiów



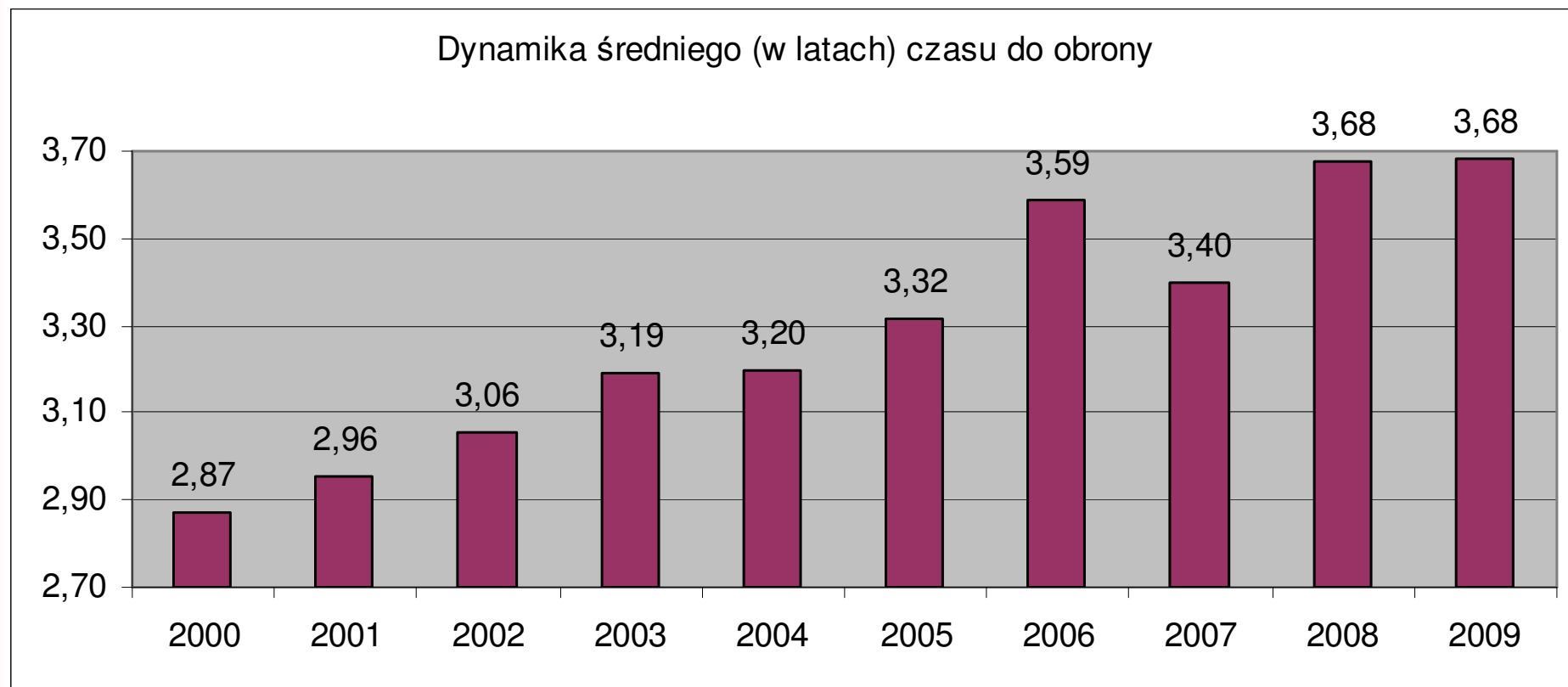
Dynamika średniej ocen z okresu studiów w grupie Pań i Panów



Dynamika średniej oceny z okresu studiów wg miejscowości



Dynamika średniego (w latach) czasu do obrony



Dynamika średniego (w latach) czasu do obrony wg miejscowości

